

**OBRAZAC 1a**

elektronski potpis projektanta	elektronski potpis revidenta
--------------------------------	------------------------------

INVESTITOR<sup>1</sup> \_\_\_\_\_ ELVIR MURIĆ \_\_\_\_\_OBJEKAT<sup>2</sup> \_\_\_\_\_ STAMBENO-POSLOVNI \_\_\_\_\_LOKACIJA<sup>3</sup> \_\_\_\_\_ DUP "TOPOLICA IV" , ZONA "A", BLOK 2, DIO URBANISTIČKE  
PARCELE BROJ A2-UP4, ODNOSNO DIO KATASTARSKE  
\_\_\_\_\_ PARCELE BROJ 5831, NOVI BAR, OPŠTINA BAR \_\_\_\_\_DIO TEHNIČKE  
DOKUMENTACIJE<sup>4</sup> \_\_\_\_\_ ARHITEKTURA I UNUTRAŠNJA ARHITEKTURA \_\_\_\_\_PROJEKTANT<sup>5</sup> \_\_\_\_\_ "CENTAR ZA PROJEKTOVANJE" DOO BAR ŠUŠANJ BB \_\_\_\_\_ODGOVORNO LICE<sup>6</sup> \_\_\_\_\_ arh. BRANIMIR LEKOVIĆ dipl. ing. \_\_\_\_\_GLAVNI INŽENJER<sup>7</sup> \_\_\_\_\_ arh. BRANIMIR LEKOVIĆ dipl. ing.  
\_\_\_\_\_ Broj licence 03-9870/3 od 12.12.2008 \_\_\_\_\_SARADNICI NA  
PROJEKTU<sup>8</sup> \_\_\_\_\_ mr arh. Velimir Leković dipl.ing.  
\_\_\_\_\_ bsc. arh. Nina Jovičević \_\_\_\_\_

---

<sup>1</sup>Naziv/ime investitora<sup>2</sup> Naziv projektovanog objekta<sup>3</sup> Mjesto građenja, planski dokument, urbanistička parcela, katastarska parcela<sup>4</sup> Idejno rješenje, idejni projekat, glavni projekat odnosno projekat izvedenog objekta projekat (ako je u pitanju naslovna strana cjelokupne tehničke dokumentacije)<sup>5</sup> Naziv privrednog društva, pravnog lica odnosno preduzetnika koji je izradio tehničku dokumentaciju<sup>6</sup> Ime odgovornog lica u privrednom društvu, pravnom licu odnosno ime i prezime preduzetnika<sup>7</sup> Ime i prezime glavnog inženjera.<sup>8</sup> Ime i prezime saradnika na izradi dijela tehnički dokumentacije

# 1. TEKSTUALNA DOKUMENTACIJA

## 1) TEHNIČKI OPIS OBJEKTA

### 1.1. OPŠTI PODACI O VRSTI I NAMJENI OBJEKTA

Objekat:

- namjena: Stambeno-poslovni
- spratnosti: PO+P+6
- površina objekta: ukupne BGP, podrum 334,876 m<sup>2</sup> + nadzemne etaže 1068,90 m<sup>2</sup>
- krov: ravna AB ploča termo izolovana sa donje i gornje strane, pokrivena limenim sendvič panelima na niskoj drvenoj konstrukciji u padu od 5 do 6 stepeni ka slivnicima

### 1.2. MATERIJALIZACIJA I OBRADA POVRŠINA

U smislu oblikovanja objekat je projektovan da se uklapa u okolni ambijent kao jednostavna forma sa upotrebom kvalitetnih trajnih materijala kao i tradicionalnim arhitektonskim rješenjem. Objekat teži da ne optereti, ali svakako da do kraja definiše prostor, na način na koji prethodno izgrađena struktura u okruženju to zahtjeva. Objekat je postavljen na gradjevinskoj liniji kako bi definisao ulicu. Fasade su i u oblikovanju i u materijalizaciji rješene tako da se vizuelno jasno uklapa u okolni ambijent tj. susjednih objekata. Predviđeni materijal u obradi fasade je akrilna tonirana zrnasta struktura bijele boje, staklene površine u aluminijumskim ramovima.

- **Fasadni zidovi**

Konstrukcija objekta je armirano -betonska tako da su fasadni zidovi od AB platana i giter blokova debljine 20 cm.

Sa spoljašnje strane cijelog objekta se radi adekvatna termo izolacija.

Predviđen je "CERESIT" sistem kontakt fasade.

Termoizolacija se izvodi od kamene vune ili stiropora najvece gustine, d=5cm. Završna obrada je akrilna tonirana zrnasta struktura pastelne bijele boje.

- **Krov**

Ravna AB ploča termo izolovana sa donje i gornje strane

Pokrivena limenim sendvič panelima na niskoj drvenoj konstrukciji u padu od 5 do 6 stepeni ka slivnicima, unutar parapetnih zidova visine 1,2m sa završnim dekorativnim i funkcionalnim elementima daje utisak ravnog meniteranskog krova.

- **bravarija**

Fasade su i u oblikovanju i u materijalizaciji rješene tako da se sa svojim

fasadnim otvorima kao i terasama što više spajaju sa prirodnim okruženjem.

Prozori i balkonska vrata su u bijeloj mat boji, od plastificiranog aluminijuma sa termo prekidom. Iznad svakog staklenog otvora planirana je roletna, u

bijeloj mat boji, kao zaštita od sunca sa spoljašnje strane objekta, i garniše sa dva sloja zavjese sa unutrašnje strane. Solbanci su planirani od plastificiranog aluminijuma.

- **bakonske ograde**  
Ograde na terasama su staklene, h= 60cm-od visine parapeta 50cm, dok na otvorima su od kovanog gvožđa visine h=50cm, h=70cm, h=40cm u zavisnosti na kojoj visini parapetu su postavljene.
- **brisoletj**  
nema
- **elementi dekora**  
AB (armirano betonska) lajsna definiše jasno završnu gornju liniju objekta. Korišćeni su dekorativni elementi okolo balkona i okviri otvora ističući tako kontekstualnost objekta. Okviri oko otvora su armirano betonski.
- **oluci**  
Odvod vode sa krova se vrši slivnicima i olučnim vertikalama od plastificiranog aluminijumskog lima u bijeloj boji.

### **Tehnički opis energetske efikasnosti:**

Objekat je projektovan da upotrebom i **adekvatnom ugradnjom** kvalitetnih materijala, hidroizolacijom i termoizolacijom garantuje visoku energetska efikasnost. Njegovi fasadni zidovi čine kvalitetnu termoizolaciju kao i plafon završnog sprata. Dobro izolovani objekat troši manje energije za grijanje zimi, kao i za hlađenje ljeti. Gubitak toplote i potrošnja energije po m<sup>2</sup> direktno se odražava kako na potrošnju energije tako i na duži životni vijek zgrade. Navedene činjenice uslovljavale su da se prilikom projektovanja i izgradnje objekata naročito vodi računa o izboru materijala i njihovom kvalitetnom postavljanju u cilju što efikasnije uštede energije. Korišćena je dnevna svjetlost za osvjetljenje prostora, djelotvorna ventilacija, hlađenje. Efikasna zaštita od sunca kao i fleksibilnost i prilagodljivost za buduće promjene.

### 1.3. OPIS FUNKCIONALNOG RJEŠENJA

Novoplanirani objekat:

**Stambeno-poslovni** - spratnosti PO+P+6

Objekat je ukupne BGP: podrum 334,876 m<sup>2</sup> + nadzemne etaže 1 068,90 m<sup>2</sup>.

Objekat je projektovan tako da se sa postojeće saobraćajnice prilazi objektu.

Ulaz u objekat je direktno sa gotovog terena.

#### **Stambeno-poslovni:**

- kapacitet

**Podrum: BGP: 334,76m<sup>2</sup>**

Sadrži: garažni prostor, sa 8PM (parking mjesta) kao i komunikacije: stepenište i lift.

**Prizemlje: BGP: 149,87m<sup>2</sup>**

Glavni ulaz je na jugozapadnoj strani i sadrži :

dva poslovna prostora sa sanitarnim čvorom kao i komunikacije: hodnik , stepenište i lift.

**Prvi sprat: BGP: 153,85m<sup>2</sup>**

Sadrži: jedan dvosoban( hodnik, dvije sobe, dva kupatila, dnevni boravak, kuhinja i trpezarija) i drugi jednosoban stan ( hodnik, soba, kupatilo, dnevni boravak, kuhinja i trpezarija) kao i komunikacije: hodnik , stepenište i lift

**Drugi sprat (3 i 4 sprat): BGP: 153,85m<sup>2</sup>**

Sadrži: jedan dvosoban( hodnik, dvije sobe, dva kupatila, dnevni boravak, kuhinja i trpezarija) i drugi jednosoban stan ( hodnik, soba, kupatilo, dnevni boravak, kuhinja i trpezarija) kao i komunikacije: hodnik , stepenište i lift

**Peti i šesti sprat: BGP: 149,78m<sup>2</sup>**

Sadrži: jedan trosoban stan ( hodnik, tri sobe, tri kupatila, dnevni boravak, radna soba, kuhinja i trpezarija) kao i komunikacije: hodnik , stepenište i lift kao i komunikacije: hodnik , stepenište i lift

**Krov** je ravna AB ploča termo izolovana sa donje i gornje strane, pokrivena limenim sendvič panelima na niskoj drvenoj konstrukciji u padu od 5 do 6 stepeni ka slivnicima

Objekat je planiran sa velikim otvorima, kako bi se dobila veća svjetlost u unutrašnjim prostorijama.

Projektom je planirana primjena savremene tehnologije gradnje, uz korišćenje savremenih materijala koji garantuju adekvatnu zaštitu enterijera objekta.

Primjenjeni su svi elementi dobrih fizičkih karakteristika kao preduslov zaštite od klimatskih uslova.



## **2. NUMERIČKA DOKUMENTACIJA**

- 1) površina objekta sa namjenama i broj funkcionalnih jedinica

KATEGORIJA ZONE	SPRAT	PROSTORIJA	VRSTA PODA	VISINA PROSTORIJE	OBIM PROSTORIJE	POVRŠINA ZIDOVA PROSTORIJE	POVRŠINA PROSTORIJE
GARAŽA							
	PODRUM	04 GARAŽNI PR...		2.60 m	158.38 m	381.12 m <sup>2</sup>	277.53 m <sup>2</sup>
	PODRUM	05 TEHNICKA P...		2.60 m	12.20 m	35.40 m <sup>2</sup>	9.00 m <sup>2</sup>
GARAŽA	<b>PODRUM total</b>				<b>170.58 m</b>	<b>416.52 m<sup>2</sup></b>	<b>286.53 m<sup>2</sup></b>
KOMUNIKACIJE							
	PODRUM	01 STEPENIŠTE		2.60 m	16.43 m	34.01 m <sup>2</sup>	10.53 m <sup>2</sup>
	PODRUM	02 HODNIK		2.60 m	11.00 m	18.23 m <sup>2</sup>	5.74 m <sup>2</sup>
	PODRUM	03 LIFT		2.60 m	6.80 m	13.91 m <sup>2</sup>	2.88 m <sup>2</sup>
KOMUNIKACIJE	<b>PODRUM total</b>				<b>34.23 m</b>	<b>66.15 m<sup>2</sup></b>	<b>19.15 m<sup>2</sup></b>
<b>(NETO) POVRŠINA PROSTORIJA PODRUMA</b>					<b>204.80 m</b>	<b>482.67 m<sup>2</sup></b>	<b>305.69 m<sup>2</sup></b>
<b>(NETO) POVRŠINA PROSTORIJA OBJEKTA</b>					<b>PODRUM 305.69 m<sup>2</sup> + NADZEMNE ETAŽE 868.22 m<sup>2</sup></b>		
<b>(BRUTO) POVRŠINA PODRUMA</b>					<b>334.76 m<sup>2</sup></b>		
<b>(BRUTO) POVRŠINA OBJEKTA</b>					<b>PODRUM 334.76 m<sup>2</sup> + NADZEMNE ETAŽE 1 068,90 m<sup>2</sup></b>		
<b>POVRŠINA DIJELA URBANISTIČKE PARCELE</b>					<b>403.00 m<sup>2</sup></b>		
<b>MAKSIMALNA SPRATNOST</b>					<b>10 vidnih etaža</b>		
<b>INDEKS ZAUZETOSTI</b>					<b>(po planu) IZ = max. 0.45 =&gt; max. 181.00 m<sup>2</sup> ili 8 etaža od 176.25 m<sup>2</sup></b>		
<b>INDEKST IZGRADENOSTI</b>					<b>(po planu) II =max. 3,5 =&gt; max. 1 410,00 m<sup>2</sup></b>		

KATEGORIJA ZONE	SPRAT	PROSTORIJA	VRSTA PODA	VISINA PROSTORIJE	OBIM PROSTORIJE	POVRŠINA ZIDOVA PROSTORIJE	POVRŠINA PROSTORIJE
KOMUNIKACIJE							
	PRIZEMLJE	01 STEPENIŠTE		3.25 m	13.23 m	31.48 m <sup>2</sup>	9.91 m <sup>2</sup>
	PRIZEMLJE	02 HODNIK		3.25 m	12.46 m	25.08 m <sup>2</sup>	7.22 m <sup>2</sup>
	PRIZEMLJE	03 LIFT		3.25 m	6.80 m	17.39 m <sup>2</sup>	2.88 m <sup>2</sup>
KOMUNIKACIJE	<b>PRIZEMLJE total</b>				<b>32.49 m</b>	<b>73.95 m<sup>2</sup></b>	<b>20.01 m<sup>2</sup></b>
POSLOVNI PROSTOR I							
	PRIZEMLJE	04 POSLOVNI P...		3.25 m	40.10 m	106.55 m <sup>2</sup>	51.57 m <sup>2</sup>
	PRIZEMLJE	05 WC		3.25 m	6.81 m	20.44 m <sup>2</sup>	2.39 m <sup>2</sup>
POSLOVNI PROSTOR I	<b>PRIZEMLJE total</b>				<b>46.91 m</b>	<b>126.99 m<sup>2</sup></b>	<b>53.95 m<sup>2</sup></b>
POSLOVNI PROSTOR II							
	PRIZEMLJE	06 POSLOVNI P...		3.25 m	46.14 m	127.25 m <sup>2</sup>	51.09 m <sup>2</sup>
	PRIZEMLJE	07 WC		3.25 m	7.00 m	19.50 m <sup>2</sup>	2.50 m <sup>2</sup>
	POSLOVNI PROSTOR II	<b>PRIZEMLJE total</b>				<b>53.14 m</b>	<b>146.75 m<sup>2</sup></b>
<b>POSLOVNI PROSTOR II total</b>					<b>53.14 m</b>	<b>146.75 m<sup>2</sup></b>	<b>53.59 m<sup>2</sup></b>
<b>(NETO) POVRŠINA PROSTORIJA PRIZEMLJA</b>					<b>132.53 m</b>	<b>347.70 m<sup>2</sup></b>	<b>127.55 m<sup>2</sup></b>
<b>(NETO) POVRŠINA PROSTORIJA OBJEKTA</b>					<b>PODRUM 305.69 m<sup>2</sup> + NADZEMNE ETAŽE 868.22 m<sup>2</sup></b>		
<b>(BRUTO) POVRŠINA PRIZEMLJA</b>					<b>149.87 m<sup>2</sup></b>		
<b>(BRUTO) POVRŠINA OBJEKTA</b>					<b>PODRUM 334.76 m<sup>2</sup> + NADZEMNE ETAŽE 1 068,90 m<sup>2</sup></b>		
<b>POVRŠINA DIJELA URBANISTIČKE PARCELE</b>					<b>403.00 m<sup>2</sup></b>		
<b>MAKSIMALNA SPRATNOST</b>					<b>10 vidnih etaža</b>		
<b>INDEKS ZAUZETOSTI</b>					<b>(po planu) IZ = max. 0.45 =&gt; max. 181.00 m<sup>2</sup> ili 8 etaža od 176.25 m<sup>2</sup></b>		
<b>INDEKST IZGRADENOSTI</b>					<b>(po planu) II =max. 3,5 =&gt; max. 1 410,00 m<sup>2</sup></b>		

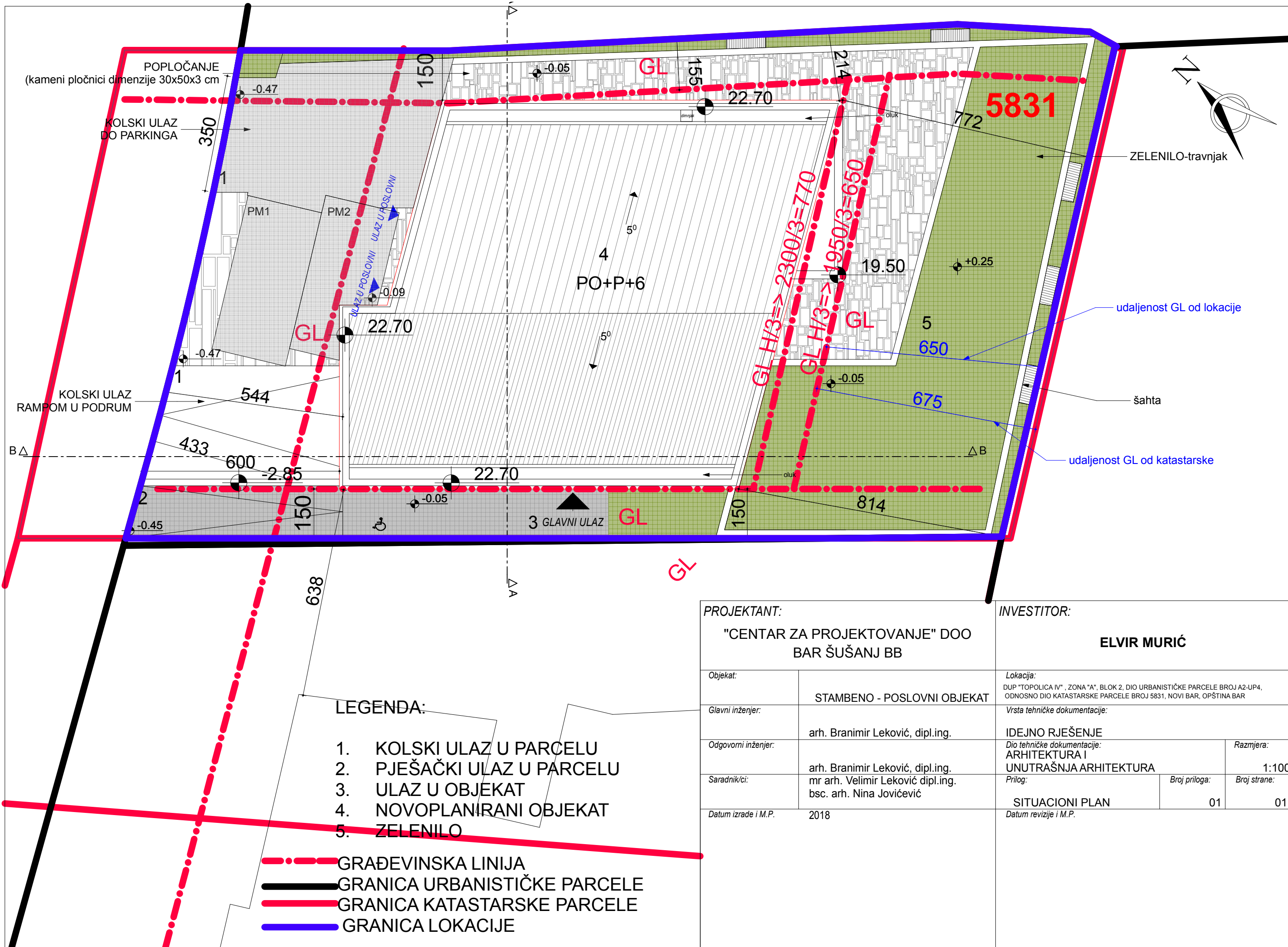
KATEGORIJA ZONE	SPRAT	PROSTORIJA	VRSTA PODA	VISINA PROSTORIJE	OBIM PROSTORIJE	POVRŠINA ZIDOVA PROSTORIJE	POVRŠINA PROSTORIJE
DVOSOBAN STAN							
	1. SPRAT	03 HODNIK		2.75 m	8.40 m	13.10 m <sup>2</sup>	4.05 m <sup>2</sup>
	1. SPRAT	04 KUAPTILO		2.75 m	8.80 m	22.73 m <sup>2</sup>	4.35 m <sup>2</sup>
	1. SPRAT	05 DNEVNI BO...		2.75 m	17.60 m	41.28 m <sup>2</sup>	17.20 m <sup>2</sup>
	1. SPRAT	06 TERASA		2.75 m	6.39 m	2.27 m <sup>2</sup>	2.16 m <sup>2</sup>
	1. SPRAT	07 HODNIK		2.75 m	8.50 m	15.60 m <sup>2</sup>	4.12 m <sup>2</sup>
	1. SPRAT	08 SOBA		2.75 m	13.85 m	31.78 m <sup>2</sup>	11.20 m <sup>2</sup>
	1. SPRAT	09 KUPATILO		2.75 m	8.70 m	20.81 m <sup>2</sup>	4.40 m <sup>2</sup>
	1. SPRAT	10 SOBA		2.75 m	15.31 m	36.53 m <sup>2</sup>	12.78 m <sup>2</sup>
DVOSOBAN STAN	<b>1. SPRAT total</b>				<b>87.56 m</b>	<b>184.09 m<sup>2</sup></b>	<b>60.27 m<sup>2</sup></b>
JEDNOSOBAN STAN							
	1. SPRAT	11 HODNIK		2.75 m	10.80 m	20.40 m <sup>2</sup>	6.48 m <sup>2</sup>
	1. SPRAT	12 KUPATILO		2.75 m	9.70 m	25.00 m <sup>2</sup>	5.49 m <sup>2</sup>
	1. SPRAT	13 DNEVNI BO...		2.75 m	18.54 m	41.20 m <sup>2</sup>	17.42 m <sup>2</sup>
	1. SPRAT	14 TERASA		2.75 m	7.16 m	9.55 m <sup>2</sup>	2.94 m <sup>2</sup>
	1. SPRAT	15 SOBA		2.75 m	13.98 m	32.79 m <sup>2</sup>	11.75 m <sup>2</sup>
JEDNOSOBAN STAN	<b>1. SPRAT total</b>				<b>60.18 m</b>	<b>128.93 m<sup>2</sup></b>	<b>44.08 m<sup>2</sup></b>
KOMUNIKACIJE							
	1. SPRAT	01 STEPENIŠTE		2.75 m	13.23 m	25.59 m <sup>2</sup>	10.17 m <sup>2</sup>
	1. SPRAT	02 HODNIK		2.75 m	14.60 m	24.04 m <sup>2</sup>	9.12 m <sup>2</sup>
KOMUNIKACIJE	<b>1. SPRAT total</b>				<b>27.83 m</b>	<b>49.64 m<sup>2</sup></b>	<b>19.29 m<sup>2</sup></b>
<b>(NETO) POVRŠINA PROSTORIJA 1. SPRATA</b>					<b>175.57 m</b>	<b>362.66 m<sup>2</sup></b>	<b>123.65 m<sup>2</sup></b>
<b>(NETO) POVRŠINA PROSTORIJA OBJEKTA</b>					<b>PODRUM 305,69 m<sup>2</sup> + NADZEMNE ETAŽE 868,22 m<sup>2</sup></b>		
<b>(BRUTO) POVRŠINA 1. SPRATA</b>					<b>153,85 m<sup>2</sup></b>		
<b>(BRUTO) POVRŠINA OBJEKTA</b>					<b>PODRUM 334,76 m<sup>2</sup> + NADZEMNE ETAŽE 1 068,90 m<sup>2</sup></b>		
<b>POVRŠINA DIJELA URBANISTIČKE PARCELE</b>					<b>403,00 m<sup>2</sup></b>		
<b>MAKSIMALNA SPRATNOST</b>					<b>10 vidnih etaža</b>		
<b>INDEKS ZAUZETOSTI</b>					<b>(po planu) IZ = max. 0,45 =&gt; max. 181,00 m<sup>2</sup> ili 8 etaža od 176,25 m<sup>2</sup></b>		
<b>INDEKST IZGRADENOSTI</b>					<b>(po planu) II = max. 3,5 =&gt; max. 1 410,00 m<sup>2</sup></b>		

KATEGORIJA ZONE	SPRAT	PROSTORIJA	VRSTA PODA	VISINA PROSTORIJE	OBIM PROSTORIJE	POVRŠINA ZIDOVA PROSTORIJE	POVRŠINA PROSTORIJE
DVOSOBAN STAN							
	2. SPRAT	03 HODNIK		2.75 m	8.40 m	13.10 m <sup>2</sup>	4.05 m <sup>2</sup>
	2. SPRAT	04 KUAPTILO		2.75 m	8.80 m	22.73 m <sup>2</sup>	4.35 m <sup>2</sup>
	2. SPRAT	05 DNEVNI BO...		2.75 m	17.60 m	41.28 m <sup>2</sup>	17.20 m <sup>2</sup>
	2. SPRAT	05 KUPATILO		2.75 m	8.70 m	20.81 m <sup>2</sup>	4.40 m <sup>2</sup>
	2. SPRAT	06 TERASA		2.75 m	6.39 m	2.27 m <sup>2</sup>	2.16 m <sup>2</sup>
	2. SPRAT	07 HODNIK		2.75 m	8.50 m	15.60 m <sup>2</sup>	4.12 m <sup>2</sup>
	2. SPRAT	08 SOBA		2.75 m	13.87 m	23.10 m <sup>2</sup>	11.22 m <sup>2</sup>
	2. SPRAT	09 SOBA		2.75 m	15.31 m	36.53 m <sup>2</sup>	12.78 m <sup>2</sup>
DVOSOBAN STAN	<b>2. SPRAT total</b>				<b>87.58 m</b>	<b>175.41 m<sup>2</sup></b>	<b>60.29 m<sup>2</sup></b>
JEDNOSOBAN STAN							
	2. SPRAT	10 HODNIK		2.75 m	11.90 m	22.55 m <sup>2</sup>	7.47 m <sup>2</sup>
	2. SPRAT	,11 KUPATILO		2.75 m	8.60 m	21.64 m <sup>2</sup>	4.50 m <sup>2</sup>
	2. SPRAT	12 DNEVNI BO...		2.75 m	18.54 m	41.20 m <sup>2</sup>	17.42 m <sup>2</sup>
	2. SPRAT	13 TERASA		2.75 m	7.16 m	9.55 m <sup>2</sup>	2.94 m <sup>2</sup>
	2. SPRAT	14 SOBA		2.75 m	13.98 m	32.79 m <sup>2</sup>	11.75 m <sup>2</sup>
JEDNOSOBAN STAN	<b>2. SPRAT total</b>				<b>60.18 m</b>	<b>127.73 m<sup>2</sup></b>	<b>44.08 m<sup>2</sup></b>
KOMUNIKACIJE							
	2. SPRAT	01 STEPENIŠTE		2.75 m	13.23 m	25.59 m <sup>2</sup>	10.17 m <sup>2</sup>
	2. SPRAT	02 HODNIK		2.75 m	14.60 m	24.55 m <sup>2</sup>	9.12 m <sup>2</sup>
KOMUNIKACIJE	<b>2. SPRAT total</b>				<b>27.83 m</b>	<b>50.14 m<sup>2</sup></b>	<b>19.29 m<sup>2</sup></b>
<b>(NETO) POVRŠINA PROSTORIJA 2. SPRATA</b>					<b>175.59 m</b>	<b>353.29 m<sup>2</sup></b>	<b>123.65 m<sup>2</sup></b>
<b>(NETO) POVRŠINA PROSTORIJA OBJEKTA</b>					<b>PODRUM 305,69 m<sup>2</sup> + NADZEMNE ETAŽE 868,22 m<sup>2</sup></b>		
<b>(BRUTO) POVRŠINA 2. SPRATA</b>					<b>153.85 m<sup>2</sup></b>		
<b>(BRUTO) POVRŠINA OBJEKTA</b>					<b>PODRUM 334,76 m<sup>2</sup> + NADZEMNE ETAŽE 1 068,90 m<sup>2</sup></b>		
<b>POVRŠINA DIJELA URBANISTIČKE PARCELE</b>					<b>403,00 m<sup>2</sup></b>		
<b>MAKSIMALNA SPRATNOST</b>					<b>10 vidnih etaža</b>		
<b>INDEKS ZAUZETOSTI</b>					<b>(po planu) IZ = max. 0,45 =&gt; max. 181,00 m<sup>2</sup> ili 8 etaža od 176,25 m<sup>2</sup></b>		
<b>INDEKST IZGRAĐENOSTI</b>					<b>(po planu) II =max. 3,5 =&gt; max. 1 410,00 m<sup>2</sup></b>		

KATEGORIJA ZONE	SPRAT	PROSTORIJA	VRSTA PODA	VISINA PROSTORIJE	OBIM PROSTORIJE	POVRŠINA ZIDOVA PROSTORIJE	POVRŠINA PROSTORIJE	
KOMUNIKACIJE	5. SPRAT	01 STEPENIŠTE		2.75 m	13.23 m	25.59 m <sup>2</sup>	10.17 m <sup>2</sup>	
	5. SPRAT	02 HODNIK		2.75 m	11.80 m	19.28 m <sup>2</sup>	6.88 m <sup>2</sup>	
	<b>5. SPRAT total</b>				<b>25.03 m</b>	<b>44.88 m<sup>2</sup></b>	<b>17.05 m<sup>2</sup></b>	
TROSOBAN STAN	5. SPRAT	03 HODNIK		2.75 m	5.60 m	7.30 m <sup>2</sup>	1.92 m <sup>2</sup>	
	5. SPRAT	04 HODNIK		2.75 m	8.40 m	13.10 m <sup>2</sup>	4.05 m <sup>2</sup>	
	5. SPRAT	05 HODNIK		2.75 m	8.50 m	15.60 m <sup>2</sup>	4.12 m <sup>2</sup>	
	5. SPRAT	06 SOBA		2.75 m	13.85 m	31.78 m <sup>2</sup>	11.20 m <sup>2</sup>	
	5. SPRAT	07 KUPATILO		2.75 m	8.70 m	20.81 m <sup>2</sup>	4.40 m <sup>2</sup>	
	5. SPRAT	08 SOBA		2.75 m	15.31 m	36.53 m <sup>2</sup>	12.78 m <sup>2</sup>	
	5. SPRAT	09 DNEVNI BO...		2.75 m	17.60 m	41.28 m <sup>2</sup>	17.20 m <sup>2</sup>	
	5. SPRAT	10 TERASA		2.75 m	6.39 m	2.27 m <sup>2</sup>	2.16 m <sup>2</sup>	
	5. SPRAT	11 KUAPTILO		2.75 m	8.80 m	22.73 m <sup>2</sup>	4.35 m <sup>2</sup>	
	5. SPRAT	12 HODNIK		2.75 m	11.90 m	22.55 m <sup>2</sup>	7.47 m <sup>2</sup>	
	5. SPRAT	13 SOBA		2.75 m	13.98 m	32.79 m <sup>2</sup>	11.75 m <sup>2</sup>	
	5. SPRAT	14 KUPATILO		2.75 m	8.60 m	21.64 m <sup>2</sup>	4.50 m <sup>2</sup>	
	5. SPRAT	15 RADNA SOBA		2.75 m	18.54 m	41.20 m <sup>2</sup>	17.42 m <sup>2</sup>	
	5. SPRAT	16 TERASA		2.75 m	7.16 m	9.55 m <sup>2</sup>	2.94 m <sup>2</sup>	
	TROSOBAN STAN	<b>5. SPRAT total</b>				<b>153.35 m</b>	<b>319.13 m<sup>2</sup></b>	<b>106.27 m<sup>2</sup></b>
	<b>(NETO) POVRŠINA PROSTORIJA 5. SPRATA</b>					<b>178.37 m</b>	<b>364.00 m<sup>2</sup></b>	<b>123.33 m<sup>2</sup></b>
<b>(NETO) POVRŠINA PROSTORIJA OBJEKTA</b>					<b>PODRUM 305.69 m<sup>2</sup> + NADZEMNE ETAŽE 868.22 m<sup>2</sup></b>			
<b>(BRUTO) POVRŠINA 5. SPRATA</b>					<b>153.85 m<sup>2</sup></b>			
<b>(BRUTO) POVRŠINA OBJEKTA</b>					<b>PODRUM 334.76 m<sup>2</sup> + NADZEMNE ETAŽE 1 068.90 m<sup>2</sup></b>			
<b>POVRŠINA DIJELA URBANISTIČKE PARCELE</b>					<b>403.00 m<sup>2</sup></b>			
<b>MAKSIMALNA SPRATNOST</b>					<b>10 vidnih etaža</b>			
<b>INDEKS ZAUZETOSTI</b>					<b>(po planu) IZ = max. 0,45 =&gt; max. 181,00 m<sup>2</sup> ili 8 etaža od 176,25 m<sup>2</sup></b>			
<b>INDEKST IZGRAĐENOSTI</b>					<b>(po planu) II = max. 3,5 =&gt; max. 1 410,00 m<sup>2</sup></b>			

KATEGORIJA ZONE	SPRAT	PROSTORIJA	VRSTA PODA	VISINA PROSTORIJE	OBIM PROSTORIJE	POVRŠINA ZIDOVA PROSTORIJE	POVRŠINA PROSTORIJE	
KOMUNIKACIJE	6. SPRAT	01 STEPENIŠTE		2.75 m	13.23 m	27.13 m <sup>2</sup>	10.17 m <sup>2</sup>	
	6. SPRAT	02 HODNIK		2.75 m	11.80 m	19.28 m <sup>2</sup>	6.88 m <sup>2</sup>	
	<b>6. SPRAT total</b>				<b>25.03 m</b>	<b>46.41 m<sup>2</sup></b>	<b>17.05 m<sup>2</sup></b>	
TROSOBAN STAN	6. SPRAT	03 HODNIK		2.75 m	5.60 m	7.30 m <sup>2</sup>	1.92 m <sup>2</sup>	
	6. SPRAT	04 HODNIK		2.75 m	8.40 m	13.10 m <sup>2</sup>	4.05 m <sup>2</sup>	
	6. SPRAT	05 HODNIK		2.75 m	8.50 m	15.38 m <sup>2</sup>	4.12 m <sup>2</sup>	
	6. SPRAT	06 SOBA		2.75 m	13.85 m	31.79 m <sup>2</sup>	11.20 m <sup>2</sup>	
	6. SPRAT	07 KUPATILO		2.75 m	8.70 m	20.81 m <sup>2</sup>	4.40 m <sup>2</sup>	
	6. SPRAT	08 SOBA		2.75 m	15.31 m	36.04 m <sup>2</sup>	12.78 m <sup>2</sup>	
	6. SPRAT	09 DNEVNI BO...		2.75 m	17.60 m	40.88 m <sup>2</sup>	17.20 m <sup>2</sup>	
	6. SPRAT	10 TERASA		2.75 m	6.39 m	1.87 m <sup>2</sup>	2.16 m <sup>2</sup>	
	6. SPRAT	11 KUAPTILO		2.75 m	8.80 m	22.73 m <sup>2</sup>	4.35 m <sup>2</sup>	
	6. SPRAT	12 HODNIK		2.75 m	11.90 m	22.55 m <sup>2</sup>	7.47 m <sup>2</sup>	
	6. SPRAT	13 SOBA		2.75 m	13.98 m	31.28 m <sup>2</sup>	11.75 m <sup>2</sup>	
	6. SPRAT	14 KUPATILO		2.75 m	8.60 m	21.64 m <sup>2</sup>	4.50 m <sup>2</sup>	
	6. SPRAT	15 RADNA SOBA		2.75 m	16.79 m	41.49 m <sup>2</sup>	17.26 m <sup>2</sup>	
	6. SPRAT	16 TERASA		2.75 m	10.02 m	2.75 m <sup>2</sup>	2.51 m <sup>2</sup>	
	TROSOBAN STAN	<b>6. SPRAT total</b>				<b>154.45 m</b>	<b>309.61 m<sup>2</sup></b>	<b>105.69 m<sup>2</sup></b>
	<b>(NETO) POVRŠINA PROSTORIJA 6. SPRATA</b>					<b>179.48 m</b>	<b>356.02 m<sup>2</sup></b>	<b>122.74 m<sup>2</sup></b>
<b>(NETO) POVRŠINA PROSTORIJA OBJEKTA</b>					<b>PODRUM 305,69 m<sup>2</sup> + NADZEMNE ETAŽE 868,22 m<sup>2</sup></b>			
<b>(BRUTO) POVRŠINA 6. SPRATA</b>					<b>149.78 m<sup>2</sup></b>			
<b>(BRUTO) POVRŠINA OBJEKTA</b>					<b>PODRUM 334,76 m<sup>2</sup> + NADZEMNE ETAŽE 1 068,90 m<sup>2</sup></b>			
<b>POVRŠINA DIJELA URBANISTIČKE PARCELE</b>					<b>403.00 m<sup>2</sup></b>			
<b>MAKSIMALNA SPRATNOST</b>					<b>10 vidnih etaža</b>			
<b>INDEKS ZAUZETOSTI</b>					<b>(po planu) IZ = max. 0,45 =&gt; max. 181,00 m<sup>2</sup> ili 8 etaža od 176,25 m<sup>2</sup></b>			
<b>INDEKST IZGRAĐENOSTI</b>					<b>(po planu) II =max. 3,5 =&gt; max. 1 410,00 m<sup>2</sup></b>			

### **3. GRAFIČKA DOKUMENTACIJA**



**LEGENDA:**

- 1. KOLSKI ULAZ U PARCELU
- 2. PJEŠAČKI ULAZ U PARCELU
- 3. ULAZ U OBJEKAT
- 4. NOVOPLANIRANI OBJEKAT
- 5. ZELENILO

- - - - - GRAĐEVINSKA LINIJA
- GRANICA URBANISTIČKE PARCELE
- GRANICA KATASTARSKE PARCELE
- GRANICA LOKACIJE

<b>PROJEKTANT:</b> "CENTAR ZA PROJEKTOVANJE" DOO BAR ŠUŠANJ BB		<b>INVESTITOR:</b>  <b>ELVIR MURIĆ</b>	
Objekat:	STAMBENO - POSLOVNI OBJEKAT	Lokacija: DUP "TOPOLICA IV" - ZONA "A", BLOK 2, DIO URBANISTIČKE PARCELE BROJ A2-UP4, ODNOSNO DIO KATASTARSKE PARCELE BROJ 5831, NOVI BAR, OPŠTINA BAR	
Glavni inženjer:	arh. Branimir Leković, dipl.ing.	Vrsta tehničke dokumentacije: <b>IDEJNO RJEŠENJE</b>	
Odgovorni inženjer:	arh. Branimir Leković, dipl.ing.	Dio tehničke dokumentacije: <b>ARHITEKTURA I UNUTRAŠNJA ARHITEKTURA</b>	
Saradnik/ci:	mr arh. Velimir Leković dipl.ing. bsc. arh. Nina Jovičević	Razmjera: 1:100	Broj strane: 01
Datum izrade i M.P.	2018	Prilog: SITUACIONI PLAN	Broj priloga: 01
		Datum revizije i M.P.	



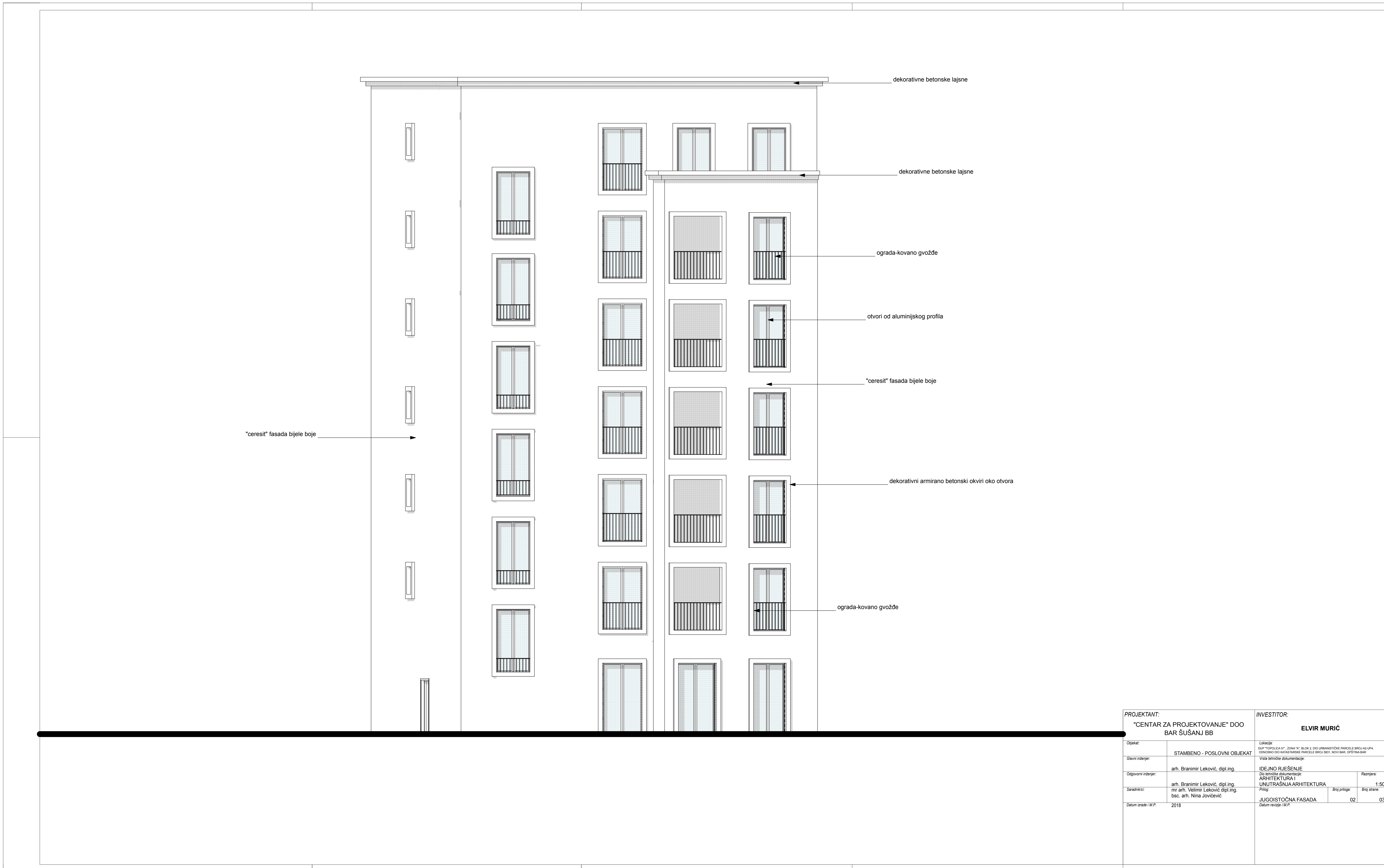


LEGENDA:

- 1. POSTOJEĆI OBJEKTI
- 2. NOVOPLANIRANI OBJEKAT

- GRAĐEVINSKA LINIJA
- GRANICA URBANISTIČKE PARCELE
- GRANICA KATASTARSKE PARCELE
- GRANICA LOKACIJE

<b>PROJEKTANT:</b> "CENTAR ZA PROJEKTOVANJE" DOO BAR ŠUŠANJ BB		<b>INVESTITOR:</b>  <b>ELVIR MURIĆ</b>	
<b>Objekat:</b>	STAMBENO - POSLOVNI OBJEKAT	<b>Lokacija:</b> DUP "TOPOLICA IV" - ZONA "A", BLOK 2, DIO URBANISTIČKE PARCELE BROJ A2-UP4, ODNOSNO DIO KATASTARSKE PARCELE BROJ 5831, NOVI BAR, OPŠTINA BAR	
<b>Glavni inženjer:</b>	arh. Branimir Leković, dipl.ing.	<b>Vrsta tehničke dokumentacije:</b> <b>IDEJNO RJEŠENJE</b>	
<b>Odgovorni inženjer:</b>	arh. Branimir Leković, dipl.ing. mr arh. Velimir Leković dipl.ing. bsc. arh. Nina Jovičević	<b>Dio tehničke dokumentacije:</b> <b>ARHITEKTURA I UNUTRAŠNJA ARHITEKTURA</b>	<b>Razmjera:</b> 1:500
<b>Saradnik/ci:</b>		<b>Prilog:</b> SITUACIONI PLAN položaj planiranog objekta u odnosu na ostale objekte u okviru lokacije i njegove relacije sa susjednim objektima	<b>Broj priloga:</b> 01 <b>Broj strane:</b> 02
<b>Datum izrade i M.P.</b>	2018	<b>Datum revizije i M.P.</b>	



"ceresit" fasada bijele boje

dekorativne betonske lajsne

dekorativne betonske lajsne

ograda-kovano gvožđe

otvori od aluminijuskog profila

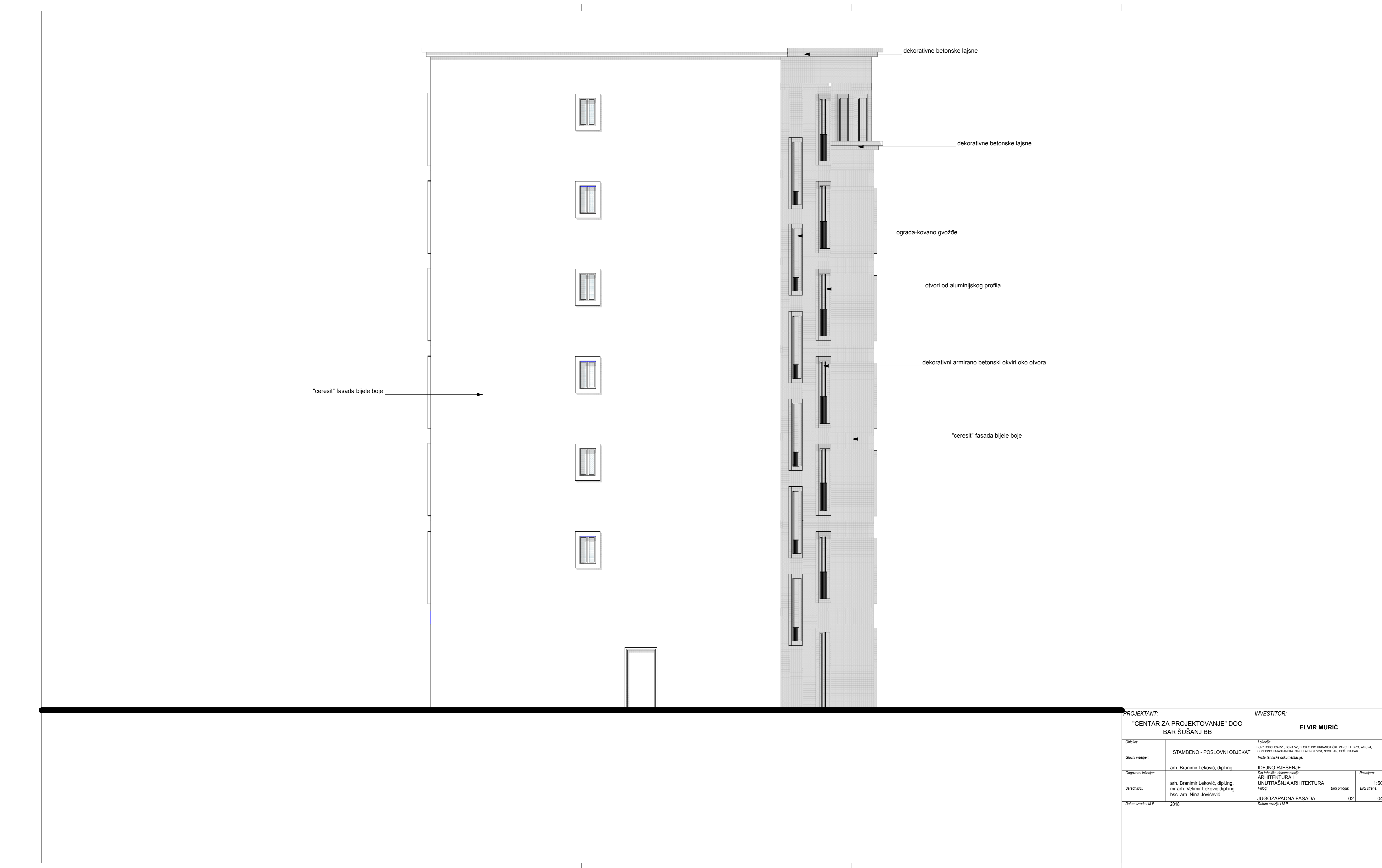
"ceresit" fasada bijele boje

dekorativni armirano betonski okviri oko otvora

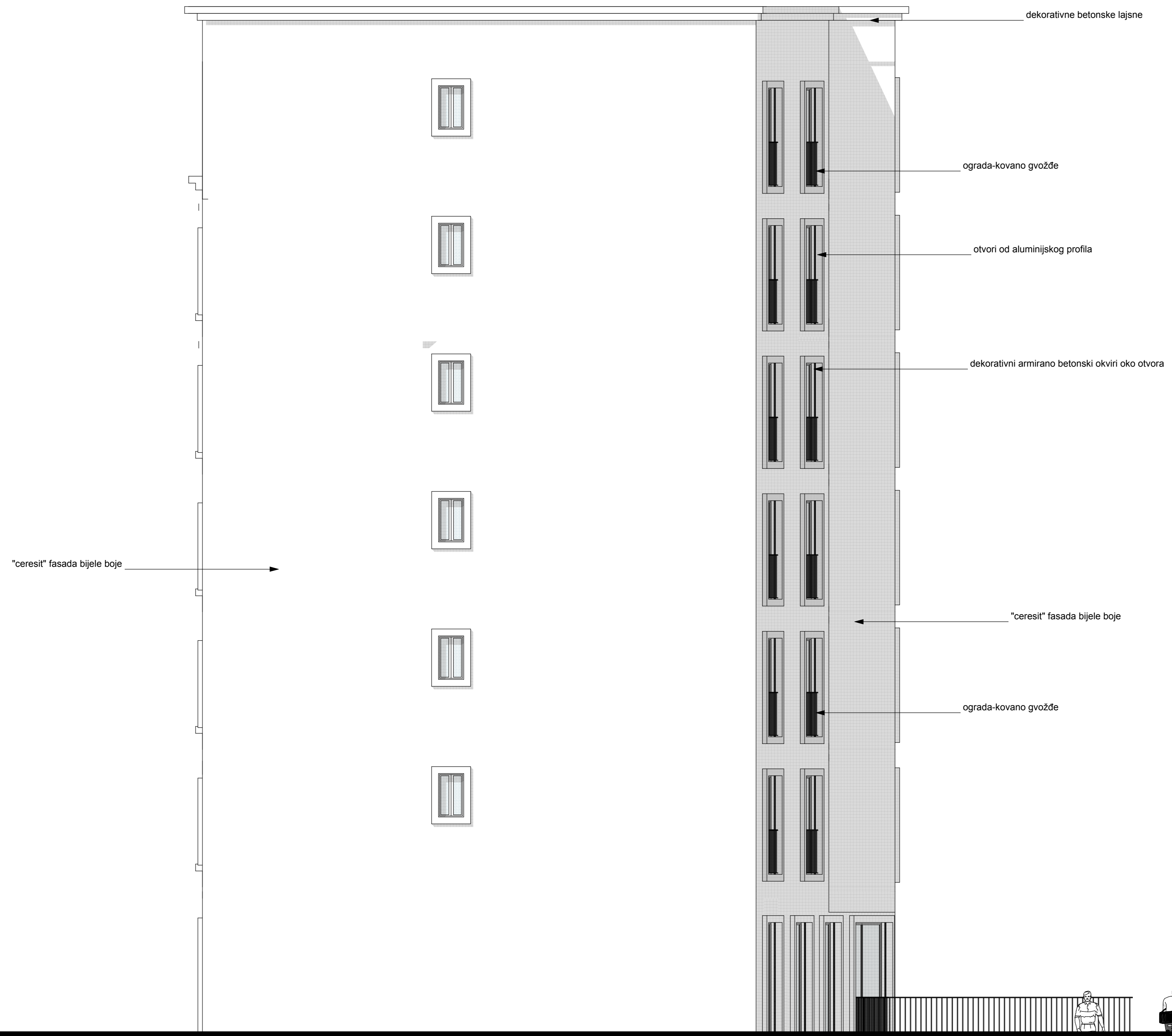
ograda-kovano gvožđe

<b>PROJEKTANT:</b> "CENTAR ZA PROJEKTOVANJE" DOO BAR ŠUŠANJ BB		<b>INVESTITOR:</b> <b>ELVIR MURIĆ</b>	
Otvorac: STAMBENO - POSLOVNI OBJEKAT		Lokacija: BUP "TOROČA", ZDANJE BLOK 2 DO URBANISTIČKE IZVEDBE I BPOU ZA UPA- CENJENJE IZ OBLASTI GRAĐEVINARSTVA I PROMETA NEKRETNIM PRAVIMA	
Glavni inženjer: arh. Branimir Leković, dipl.ing.		Vrsta tehničke dokumentacije: <b>IDEJNO RJEŠENJE</b>	
Odgovorni inženjer: arh. Branimir Leković, dipl.ing. mr. arh. Velimir Leković, dipl.ing. bsc. arh. Nina Jovičević		Naziv objekta: UNUTRAŠNJA ARHITEKTURA	
Datum izrade / M.P.: 2018		Mjerilo: 1:50 Brij. priloga: 02 03	





<b>PROJEKTANT:</b> "CENTAR ZA PROJEKTOVANJE" DOO BAR ŠUŠANJ BB		<b>INVESTITOR:</b> ELVIR MURIĆ	
Objekat: STAMBENO - POSLOVNI OBJEKAT	Lokacija: DUF TORIČKA 07, ZONA "K", BLOK 2, DIO URBANISTIČKE PARCELE BR00424/04, OPŠTINA KORNATIŠKOVA, POCENJA BR001, MOŠI BAK, OPŠTINA BAK		
Glavni inženjer: arh. Branimir Leković, dipl.ing.	Vrsta rješenja: skulpturalne		
Odgovorni inženjer: arh. Branimir Leković, dipl.ing.	<b>IDEJNO RJEŠENJE</b> Disiplinarno rješenje: ARHITEKTURA I		Mjerštok: 1:50
Saradnici: inž. arh. Velimir Leković, dipl.ing. inž. arh. Nina Jovković	<b>UNUTRAŠNJA ARHITEKTURA</b> Rješenje:		Broj strana: Broj strana: 02
Datum izrade: 11.11. 2018.	<b>JUGOZAPADNA FASADA</b> Datum izrade: 11.11.		Broj strana: 04



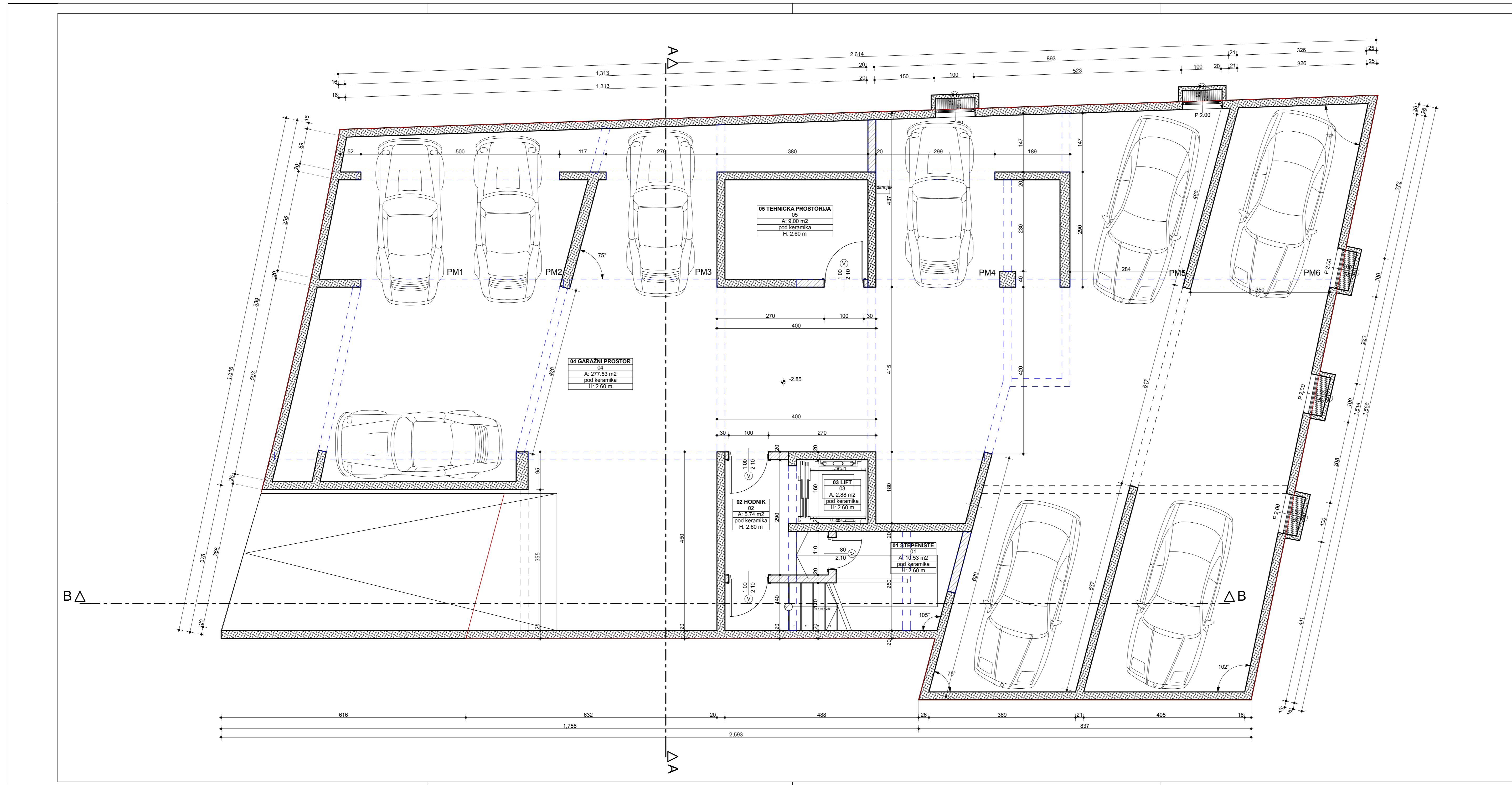
<b>PROJEKTANT:</b> "CENTAR ZA PROJEKTOVANJE" DOO BAR ŠUŠANJ BB		<b>INVESTITOR:</b> <b>ELVIR MURIĆ</b>	
Objekat:	STAMBENO - POSLOVNI OBJEKAT	Lokacija: BUP "POKOVAČKI" ŽUPANIJSKI BLDG 2, DO URBANISTIČKE PAVELJE BRIGADAR UPI, ODNOŠNO DO KAMENIČANSKE PAVELJE BRIGADAR, NOVINSKI OPIŠTANJEVA	
Glavni projektant:	arh. Branimir Leković, dipl.ing.	Vrsta dokumentacije: IDEJNO RJEŠENJE	
Odgovorni inženjer:	arh. Branimir Leković, dipl.ing.	Dozvoljena dokumentacija: ARHITEKTURA I	
Saradnici:	mr arh. Velimir Leković, dipl.ing. bsc. arh. Nina Jovičević	UNUTRAŠNJA ARHITEKTURA	1:50
Datum izrade / M.P.:		02	05
2018		SJEVEROISTOČNA FASADA Četvrti nacrt / M.P.	





<b>PROJEKTANT:</b> "CENTAR ZA PROJEKTOVANJE" DOO BAR ŠUŠANJ BB		<b>INVESTITOR:</b> <b>ELVIR MURIĆ</b>	
Opisat:	STAMBENO - POSLOVNI OBJEKAT	Lokacija:	ŠUŠANJ BB, ul. 22. Oktobra 11, 71000 Šibenik, Republika Hrvatska
Osnovni inženjer:	arh. Branimir Leković, dipl.ing.	Visina i nivoi dokumentacije:	IDEJNO RJEŠENJE
Odgovorni inženjer:	arh. Branimir Leković, dipl.ing.	Drugi nivoi dokumentacije:	ARHITEKTURA I UNUTRAŠNJA ARHITEKTURA
Saradnici:	mr. arh. Velimir Leković, dipl.ing. bsc. arh. Nina Jovičević	Skala:	1:50
Datum izrade / M.P.:	2018	Datum revizije / M.P.:	02 / 08

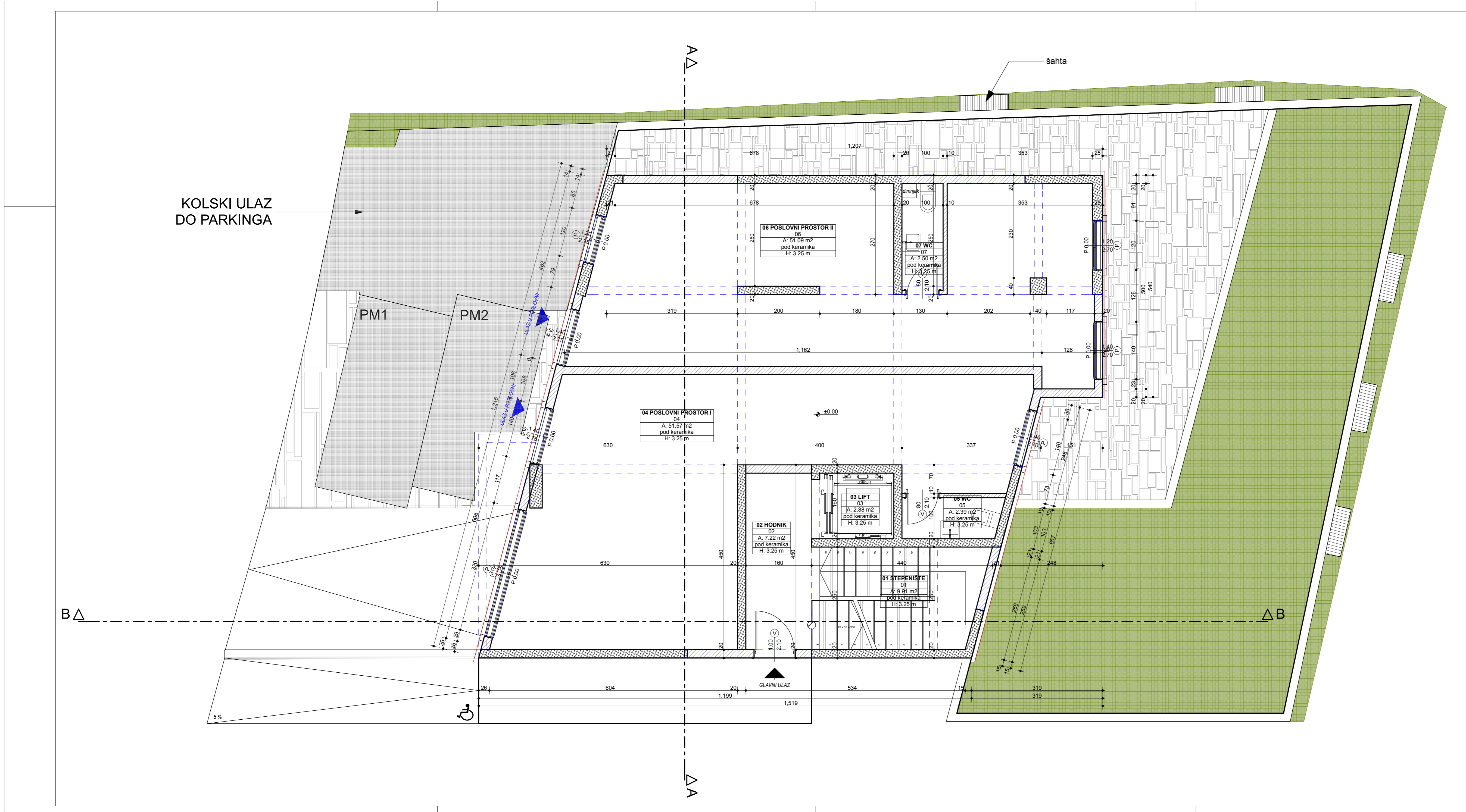




KATEGORIJA ZONE	SPRAT	PROSTORJA	VRSTA PODA	VSINA PROSTORJE	OBIM PROSTORJE	POVRŠINA PROSTORJE	POVRŠINA PROSTORJE
GARAZA	PODRIUM	04 GARAZNI PR.		2,60 m	158,36 m <sup>2</sup>	381,12 m <sup>2</sup>	277,53 m <sup>2</sup>
	PODRIUM	05 TEHNIČKA P.		2,60 m	12,20 m <sup>2</sup>	35,40 m <sup>2</sup>	9,00 m <sup>2</sup>
					<b>170,56 m<sup>2</sup></b>	<b>416,52 m<sup>2</sup></b>	<b>286,53 m<sup>2</sup></b>
KORISNOSTI	PODRIUM	01 STEPENIŠTE		2,60 m	16,43 m <sup>2</sup>	34,01 m <sup>2</sup>	10,53 m <sup>2</sup>
	PODRIUM	02 HODNIK		2,60 m	11,00 m <sup>2</sup>	18,23 m <sup>2</sup>	5,74 m <sup>2</sup>
	PODRIUM	03 LIFT		2,60 m	6,80 m <sup>2</sup>	13,91 m <sup>2</sup>	2,80 m <sup>2</sup>
					<b>34,23 m<sup>2</sup></b>	<b>66,15 m<sup>2</sup></b>	<b>19,07 m<sup>2</sup></b>
<b>NETO POVRŠINA PROSTORJA PODRIUMA</b>					<b>204,82 m<sup>2</sup></b>	<b>402,67 m<sup>2</sup></b>	<b>305,60 m<sup>2</sup></b>
<b>NETO POVRŠINA PROSTORJA OBJEKTA</b>					<b>PODRIUM 308,69 m<sup>2</sup></b>	<b>NADZEMNE ETAZE 165,22 m<sup>2</sup></b>	<b>473,91 m<sup>2</sup></b>
<b>BRUTO POVRŠINA PODRIUMA</b>							<b>334,78 m<sup>2</sup></b>
<b>BRUTO POVRŠINA OBJEKTA</b>							<b>PODRIUM 334,78 m<sup>2</sup></b>
<b>POVRŠINA OCELA URBANISTIČKE PARCELE</b>							<b>463,02 m<sup>2</sup></b>
<b>MAKSIMALNA SPRAVNOST</b>							<b>10 vseh etaž</b>
<b>INDEKS ZAIZTOSTI</b>					<b>100 etažni m<sup>2</sup> = max. 0,46 m<sup>2</sup> / m<sup>2</sup> etaž. m<sup>2</sup> etaž. m<sup>2</sup> etaž. m<sup>2</sup> etaž. m<sup>2</sup></b>		<b>10 vseh etaž</b>
<b>INDEKS USADENOSTI</b>							<b>100 etažni m<sup>2</sup> = max. 0,46 m<sup>2</sup> / m<sup>2</sup> etaž. m<sup>2</sup> etaž. m<sup>2</sup> etaž. m<sup>2</sup></b>

<b>PROJEKTANT:</b> "CENTAR ZA PROJEKTOVANJE" DOO BAR ŠUSANJ BB		<b>INVESTITOR:</b> <b>ELVIR MURIC</b>	
Objekt:	STAMBENO - POSLOVNI OBJEKT	Lokacija:	DUP "TRPOVČKA" št. ZONA "K" BLOK 2, 2. OJ URBANISTIČKE PARCELE 0100/02/01/01, 0100/02/01/02, 0100/02/01/03, 0100/02/01/04, 0100/02/01/05, 0100/02/01/06, 0100/02/01/07, 0100/02/01/08, 0100/02/01/09, 0100/02/01/10, 0100/02/01/11, 0100/02/01/12, 0100/02/01/13, 0100/02/01/14, 0100/02/01/15, 0100/02/01/16, 0100/02/01/17, 0100/02/01/18, 0100/02/01/19, 0100/02/01/20, 0100/02/01/21, 0100/02/01/22, 0100/02/01/23, 0100/02/01/24, 0100/02/01/25, 0100/02/01/26, 0100/02/01/27, 0100/02/01/28, 0100/02/01/29, 0100/02/01/30, 0100/02/01/31, 0100/02/01/32, 0100/02/01/33, 0100/02/01/34, 0100/02/01/35, 0100/02/01/36, 0100/02/01/37, 0100/02/01/38, 0100/02/01/39, 0100/02/01/40, 0100/02/01/41, 0100/02/01/42, 0100/02/01/43, 0100/02/01/44, 0100/02/01/45, 0100/02/01/46, 0100/02/01/47, 0100/02/01/48, 0100/02/01/49, 0100/02/01/50, 0100/02/01/51, 0100/02/01/52, 0100/02/01/53, 0100/02/01/54, 0100/02/01/55, 0100/02/01/56, 0100/02/01/57, 0100/02/01/58, 0100/02/01/59, 0100/02/01/60, 0100/02/01/61, 0100/02/01/62, 0100/02/01/63, 0100/02/01/64, 0100/02/01/65, 0100/02/01/66, 0100/02/01/67, 0100/02/01/68, 0100/02/01/69, 0100/02/01/70, 0100/02/01/71, 0100/02/01/72, 0100/02/01/73, 0100/02/01/74, 0100/02/01/75, 0100/02/01/76, 0100/02/01/77, 0100/02/01/78, 0100/02/01/79, 0100/02/01/80, 0100/02/01/81, 0100/02/01/82, 0100/02/01/83, 0100/02/01/84, 0100/02/01/85, 0100/02/01/86, 0100/02/01/87, 0100/02/01/88, 0100/02/01/89, 0100/02/01/90, 0100/02/01/91, 0100/02/01/92, 0100/02/01/93, 0100/02/01/94, 0100/02/01/95, 0100/02/01/96, 0100/02/01/97, 0100/02/01/98, 0100/02/01/99, 0100/02/01/100
Glavni inženjer:	arh. Branimir Leković, dipl.ing.	Uprava tehničke dokumentacije:	
Odgovorni inženjer:	arh. Branimir Leković, dipl.ing. inž. arh. Veljimir Leković, dipl.ing. bsc. arh. Nina Jovčević	IDEJNO RJEŠENJE Dokumentacija za: ARHITEKTURA I UNUTRAŠNJA ARHITEKTURA Prilog	Razmjera: 1:50
Sadržaj:		Brig prijema:	03
Datum izdavanja / M.P.:	2018	OSNOVA PODRIUMA Datum izvještaja / M.P.:	07

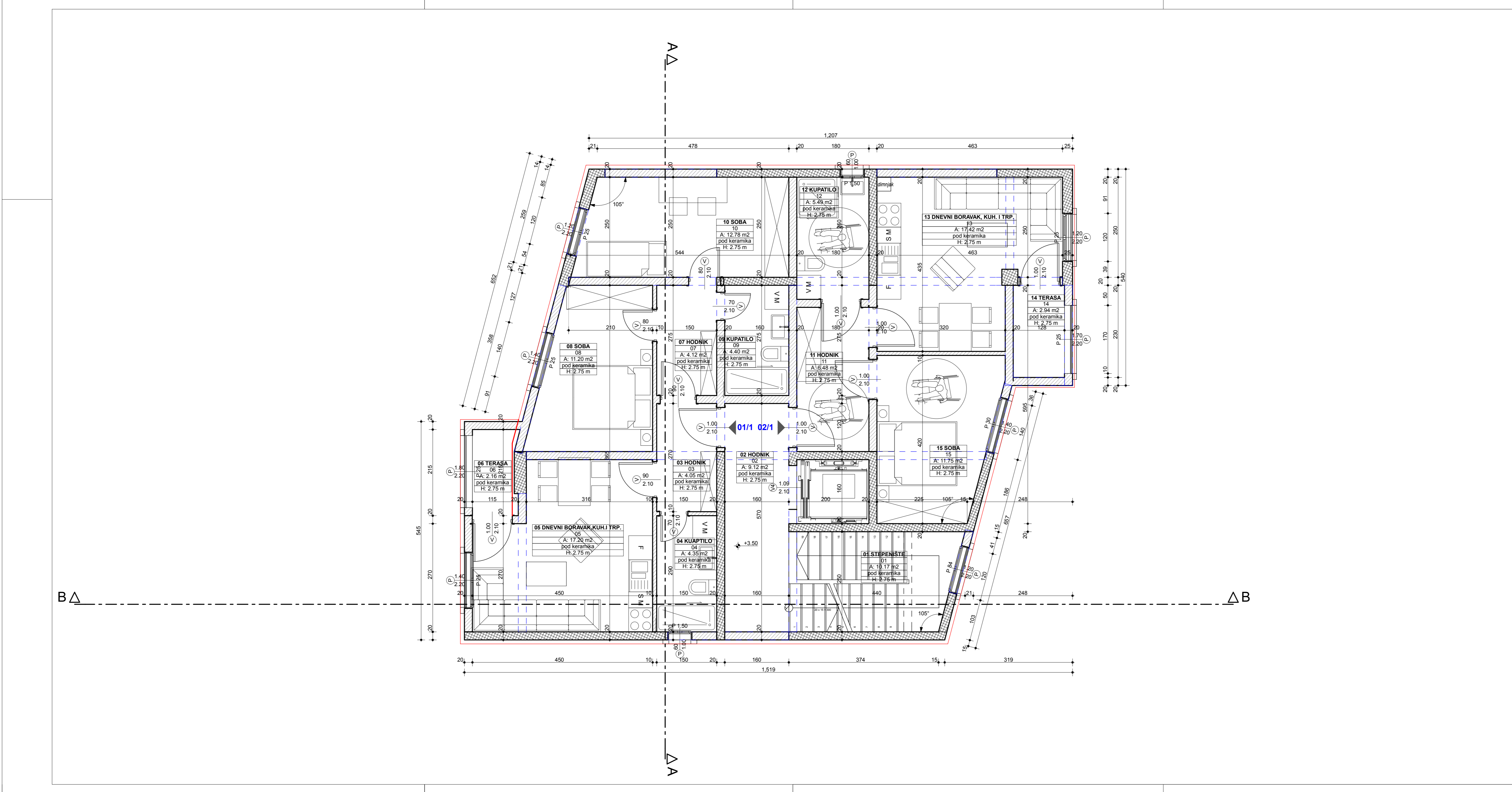




KATEGORIJA ZONE	SPRAT	PROSTORJA	VISTA PODA	VISINA PROSTORJE	OBIM PROSTORJE	POVRŠINA ZDOVA PROSTORJE	POVRŠINA PROSTORJE
KOMUNIKACIJE	PRIZEMLJE	01 STEPENIŠTE		3,25 m	13,23 m <sup>2</sup>	31,48 m <sup>2</sup>	9,91 m <sup>2</sup>
	PRIZEMLJE	02 HODNIK		3,25 m	12,46 m <sup>2</sup>	25,08 m <sup>2</sup>	7,22 m <sup>2</sup>
	PRIZEMLJE	03 LIFT		3,25 m	4,80 m <sup>2</sup>	17,35 m <sup>2</sup>	2,56 m <sup>2</sup>
		<b>PRIZEMLJE ukupno</b>			<b>30,48 m<sup>2</sup></b>	<b>73,91 m<sup>2</sup></b>	<b>20,91 m<sup>2</sup></b>
POSLOVNI PROSTOR I	PRIZEMLJE	04 POSLOVNI P.		3,25 m	40,10 m <sup>2</sup>	105,55 m <sup>2</sup>	51,57 m <sup>2</sup>
	PRIZEMLJE	05 WC		3,25 m	4,91 m <sup>2</sup>	20,44 m <sup>2</sup>	2,39 m <sup>2</sup>
		<b>PRIZEMLJE ukupno</b>			<b>45,01 m<sup>2</sup></b>	<b>125,99 m<sup>2</sup></b>	<b>53,95 m<sup>2</sup></b>
POSLOVNI PROSTOR II	PRIZEMLJE	06 POSLOVNI P.		3,25 m	45,14 m <sup>2</sup>	127,25 m <sup>2</sup>	51,09 m <sup>2</sup>
	PRIZEMLJE	07 WC		3,25 m	7,00 m <sup>2</sup>	19,35 m <sup>2</sup>	2,55 m <sup>2</sup>
		<b>PRIZEMLJE ukupno</b>			<b>52,14 m<sup>2</sup></b>	<b>146,75 m<sup>2</sup></b>	<b>53,59 m<sup>2</sup></b>
		<b>POSLOVNI PROSTOR II ukupno</b>			<b>52,14 m<sup>2</sup></b>	<b>146,75 m<sup>2</sup></b>	<b>53,59 m<sup>2</sup></b>
		<b>NETO POVRŠINA PROSTORJA PRIZEMLJA</b>			<b>132,63 m<sup>2</sup></b>	<b>347,70 m<sup>2</sup></b>	<b>127,55 m<sup>2</sup></b>
		<b>NETO POVRŠINA PROSTORJA OBJEKTA</b>			<b>PODRUM 339,41 m<sup>2</sup></b>	<b>NAZEMNE ETAZE 682,22 m<sup>2</sup></b>	<b>821,62 m<sup>2</sup></b>
		<b>BRUTO POVRŠINA PRIZEMLJA</b>				<b>PODRUM 339,41 m<sup>2</sup></b>	<b>NAZEMNE ETAZE 1 068,90 m<sup>2</sup></b>
		<b>BRUTO POVRŠINA OBJEKTA</b>				<b>PODRUM 339,41 m<sup>2</sup></b>	<b>NAZEMNE ETAZE 1 068,90 m<sup>2</sup></b>
		<b>POVRŠINA DUELA URBANISTIČKE PARCELE</b>					<b>683,00 m<sup>2</sup></b>
		<b>MAKSIMALNA OPRTNOST</b>					<b>14 m<sup>2</sup>/m<sup>2</sup></b>
		<b>INDEKS ZANEMANOSTI</b>					<b>100 (plano) i 2 m<sup>2</sup> max. 6,45 i 2 m<sup>2</sup> max. 151,00 m<sup>2</sup> i 2 m<sup>2</sup> max. 174,24 m<sup>2</sup></b>
		<b>INDEKS ISPORABENOSTI</b>					<b>(po planu) 0 max. 3,5 i 2 m<sup>2</sup> max. 1 410,00 m<sup>2</sup></b>

<b>PROJEKTANT:</b> "CENTAR ZA PROJEKTOVANJE" DOO BAR ŠUŠANJ BB	<b>INVESTITOR:</b> <b>ELVIR MURIĆ</b>
Objekat: STAMBENO - POSLOVNI OBJEKAT	Lokacija: BUP "POPELKA" B.P. ZONA "V" BLOK 2 DO URBANISTIČKE PARCELE BR.142/10P ODREĐENO DO KATASTARANE PARCELE BR.142/10P, NOVI BAZI, OPŠTINA BAR
Glavni inženjer: arh. Branimir Leković, dipl.ing.	Vista tehničke dokumentacije:
Odgovorni inženjer: arh. Branimir Leković, dipl.ing. mv. arh. Velimir Leković, dipl.ing. bsc. arh. Nina Jovičević	IDEJNO RJEŠENJE DO BRUTNE DOKUMENTACIJE ARHITEKTURA I UNUTRAŠNJA ARHITEKTURA Prilog OSNOVA PRIZEMLJA
Datum izdavanja / M.P.: 2018	Skizma: 1:50 Biq strane: 03 08 Datum revizije / M.P.:



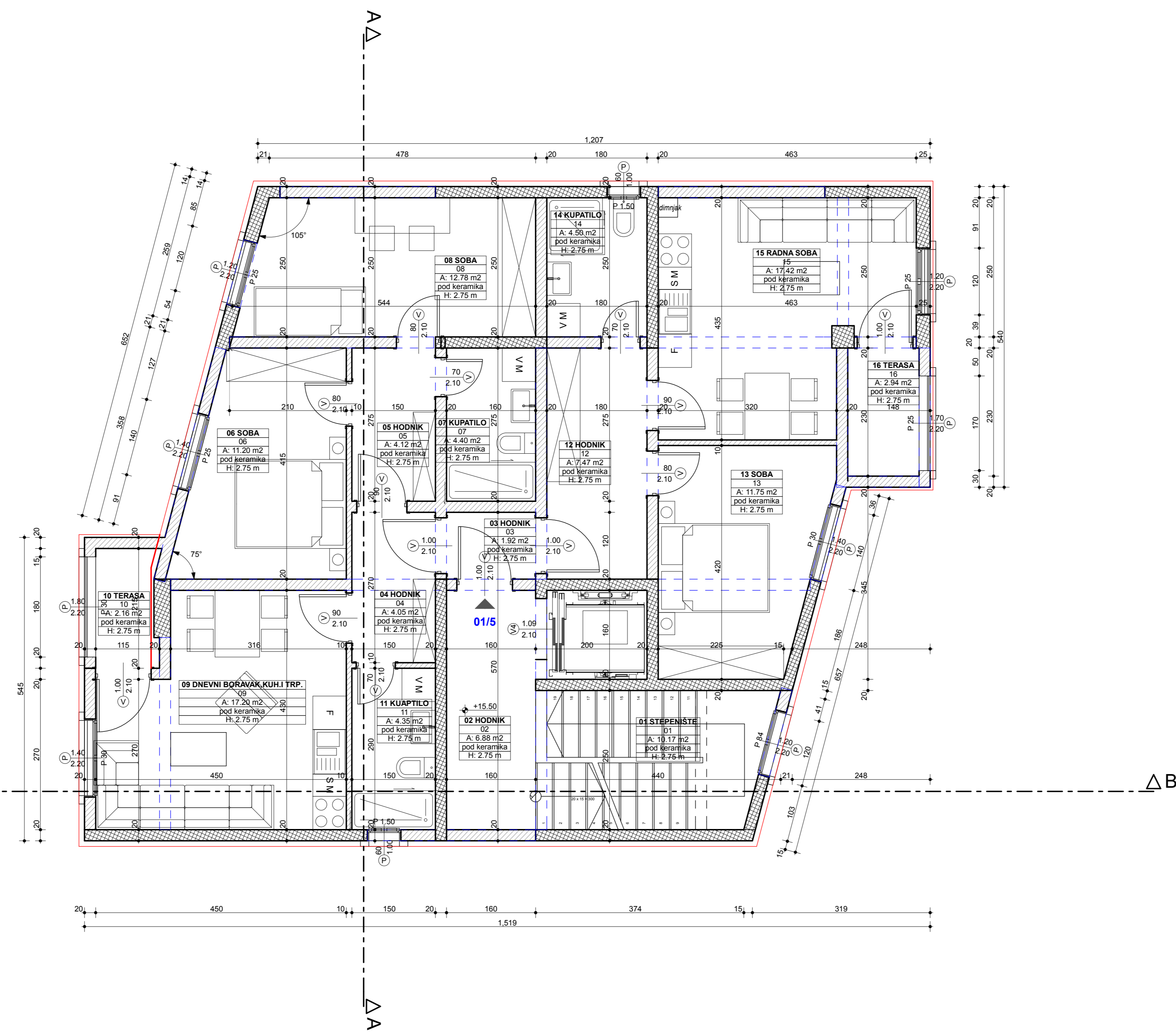


KATEGORIJA ZONE	SPRAT	PROSTORJA	VRESTA POGA	VRŠNA PROSTORJE	OSIM PROSTORJE	POVRŠNA PLOVA PROSTORJE	POVRŠNA PROSTORJE
DVO SOBAN STAN	1. SPRAT	03 HOĐNIK		2.75 m	8.40 m	13.10 m <sup>2</sup>	4.05 m <sup>2</sup>
	1. SPRAT	04 KUPATILO		2.75 m	8.80 m	22.75 m <sup>2</sup>	4.35 m <sup>2</sup>
	1. SPRAT	05 DNEVNI BO.		2.75 m	17.00 m	41.25 m <sup>2</sup>	17.20 m <sup>2</sup>
	1. SPRAT	06 TERASA		2.75 m	6.30 m	2.27 m <sup>2</sup>	2.16 m <sup>2</sup>
	1. SPRAT	07 HOĐNIK		2.75 m	8.50 m	15.90 m <sup>2</sup>	4.12 m <sup>2</sup>
	1. SPRAT	08 SOBA		2.75 m	13.00 m	31.75 m <sup>2</sup>	11.20 m <sup>2</sup>
DVO SOBAN STAN	1. SPRAT	09 KUPATILO		2.75 m	8.70 m	20.71 m <sup>2</sup>	4.40 m <sup>2</sup>
	1. SPRAT	10 SOBA		2.75 m	15.31 m	36.03 m <sup>2</sup>	12.78 m <sup>2</sup>
	<b>1. SPRAT total</b>					<b>87.66 m<sup>2</sup></b>	<b>184.09 m<sup>2</sup></b>
JEDN SOBAN STAN	1. SPRAT	11 HOĐNIK		2.75 m	10.80 m	20.40 m <sup>2</sup>	6.48 m <sup>2</sup>
	1. SPRAT	12 KUPATILO		2.75 m	9.70 m	25.00 m <sup>2</sup>	6.49 m <sup>2</sup>
	1. SPRAT	13 DNEVNI BO.		2.75 m	18.54 m	41.20 m <sup>2</sup>	17.42 m <sup>2</sup>
	1. SPRAT	14 TERASA		2.75 m	7.18 m	9.95 m <sup>2</sup>	2.94 m <sup>2</sup>
	1. SPRAT	15 SOBA		2.75 m	13.08 m	32.31 m <sup>2</sup>	11.78 m <sup>2</sup>
<b>1. SPRAT total</b>					<b>65.18 m<sup>2</sup></b>	<b>128.93 m<sup>2</sup></b>	
KOMUNIKACIJE	1. SPRAT	01 STEPENIŠTE		2.75 m	13.23 m	25.59 m <sup>2</sup>	10.17 m <sup>2</sup>
	1. SPRAT	02 HOĐNIK		2.75 m	14.00 m	24.60 m <sup>2</sup>	5.12 m <sup>2</sup>
<b>1. SPRAT total</b>					<b>27.83 m<sup>2</sup></b>	<b>48.64 m<sup>2</sup></b>	
<b>NETO POVRŠINA PROSTORJA 1. SPRATA</b>					<b>175.87 m<sup>2</sup></b>	<b>362.66 m<sup>2</sup></b>	<b>123.65 m<sup>2</sup></b>
<b>NETO POVRŠINA PROSTORJA OBJEKTA</b>					<b>PODOLJ 335.82 m<sup>2</sup></b>	<b>NAKAZNENE ETAŽE 108.22 m<sup>2</sup></b>	<b>165.86 m<sup>2</sup></b>
<b>BRUTO POVRŠINA 1. SPRATA</b>							<b>165.86 m<sup>2</sup></b>
<b>BRUTO POVRŠINA OBJEKTA</b>							<b>PODOLJ 334.76 m<sup>2</sup></b>
<b>POVRŠINA DIELA URBANISTIČKE PARCELE</b>							<b>1.068.95 m<sup>2</sup></b>
<b>MAKSIMALNA SPRATNOST</b>							<b>10.000 m<sup>2</sup></b>
<b>INDEKS ZAGREJENOSTI</b>							<b>100 p/m<sup>2</sup> (0.00 m<sup>2</sup> min. 0.00 m<sup>2</sup> max. 100.00 m<sup>2</sup>) (10.00 m<sup>2</sup> min. 100.00 m<sup>2</sup> max. 100.00 m<sup>2</sup>)</b>
<b>INDEKS ISGRAĐENOSTI</b>							<b>100 p/m<sup>2</sup> (1.00 m<sup>2</sup> min. 0.00 m<sup>2</sup> max. 1.00 m<sup>2</sup>)</b>

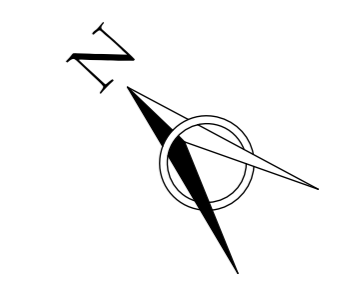
<b>PROJEKTANT:</b>	<b>"CENTAR ZA PROJEKTOVANJE" DOO BAR SUŠANJ BB</b>	<b>INVESTITOR:</b>	<b>ELVIR MURIĆ</b>
Odgov:	STAMBENO - POSLOVNI OBJEKAT	Lokacija:	BRUČI "PARKALAN", ZONA "B" BLOK 2, DIO URBANISTIČKE PARCELE BRUČI 101A, ZONIRANO DIO URBANISTIČKE PARCELE BRIG 3811, NOVI BARI, OPŠTINA BAR
Odgovni inženjer:	arh. Branimir Leković, dipl.ing.	Glavni inženjer:	arh. Branimir Leković, dipl.ing.
Odgovorni inženjer:	arh. Branimir Leković, dipl.ing.	Odgovorni inženjer:	arh. Branimir Leković, dipl.ing.
Saradnik:	mr. arh. Velimir Leković dipl.ing. doc. arh. Nina Jovičević	Projekat:	OSNOVA 1. SPRAT
Datum izdavanja i. m. P.:	2018	Projekat:	03
		Broj strane:	09





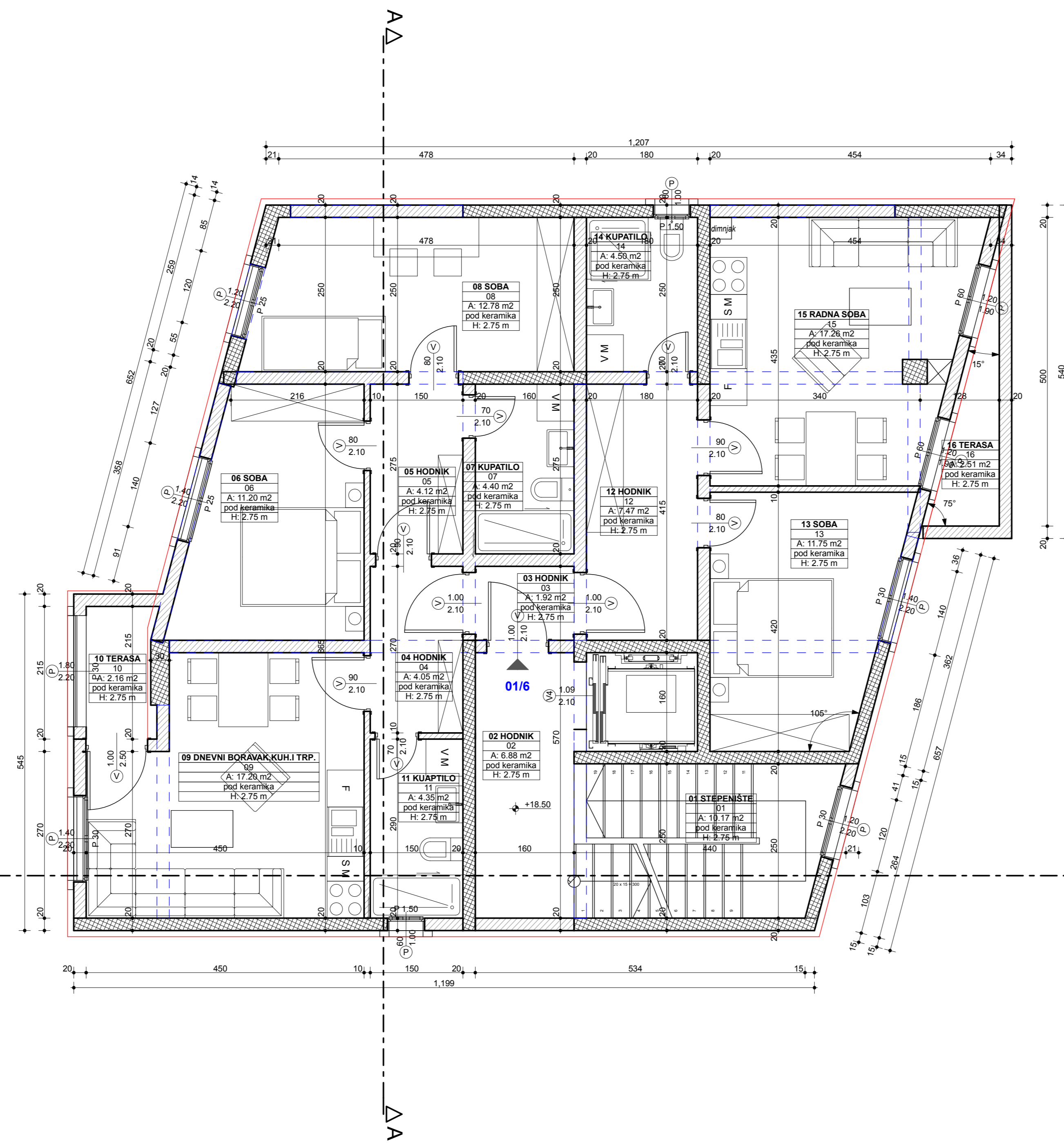


KATEGORIJA ZONE	SPRAT	PROSTORJA	VISTA POGA	VISINA PROSTORJE	OBIM PROSTORJE	POVRŠINA PROSTORJE	POVRŠINA PROSTORJE	
KOMUNIKACIJE	5. SPRAT	01 STEPENIŠTE		2.75 m	13.23 m	25.59 m <sup>2</sup>	10.17 m <sup>2</sup>	
	5. SPRAT	02 HODNIK		2.75 m	11.80 m	19.28 m <sup>2</sup>	6.88 m <sup>2</sup>	
<b>5. SPRAT ukup.</b>					<b>25.03 m</b>	<b>44.88 m<sup>2</sup></b>	<b>17.05 m<sup>2</sup></b>	
TROSOBAN STAN	5. SPRAT	03 HODNIK		2.75 m	5.60 m	7.30 m <sup>2</sup>	1.92 m <sup>2</sup>	
	5. SPRAT	04 HODNIK		2.75 m	8.40 m	13.10 m <sup>2</sup>	4.05 m <sup>2</sup>	
	5. SPRAT	05 HODNIK		2.75 m	8.50 m	15.80 m <sup>2</sup>	4.12 m <sup>2</sup>	
	5. SPRAT	06 SOBA		2.75 m	13.85 m	31.78 m <sup>2</sup>	11.20 m <sup>2</sup>	
	5. SPRAT	07 KUPATILO		2.75 m	8.70 m	20.81 m <sup>2</sup>	4.40 m <sup>2</sup>	
	5. SPRAT	08 SOBA		2.75 m	15.31 m	36.50 m <sup>2</sup>	12.79 m <sup>2</sup>	
	5. SPRAT	09 DNEVNI BOR.		2.75 m	19.80 m	41.24 m <sup>2</sup>	17.26 m <sup>2</sup>	
	5. SPRAT	10 TERASA		2.75 m	6.30 m	2.27 m <sup>2</sup>	2.16 m <sup>2</sup>	
	5. SPRAT	11 KUPATILO		2.75 m	8.80 m	22.73 m <sup>2</sup>	4.35 m <sup>2</sup>	
	5. SPRAT	12 HODNIK		2.75 m	11.80 m	22.55 m <sup>2</sup>	7.47 m <sup>2</sup>	
	5. SPRAT	13 SOBA		2.75 m	13.80 m	32.74 m <sup>2</sup>	11.75 m <sup>2</sup>	
	5. SPRAT	14 KUPATILO		2.75 m	8.80 m	21.64 m <sup>2</sup>	4.50 m <sup>2</sup>	
	5. SPRAT	15 RADNA SOBA		2.75 m	18.54 m	41.20 m <sup>2</sup>	17.42 m <sup>2</sup>	
	5. SPRAT	16 TERASA		2.75 m	7.16 m	9.55 m <sup>2</sup>	2.94 m <sup>2</sup>	
	TROSOBAN STAN	5. SPRAT ukup.				183.36 m	394.18 m <sup>2</sup>	148.27 m <sup>2</sup>
	<b>NETO POVRŠINA PROSTORJA I SPRATA</b>					<b>178.37 m</b>	<b>364.88 m<sup>2</sup></b>	<b>123.33 m<sup>2</sup></b>
<b>NETO POVRŠINA PROSTORJA OBJEKTA</b>					<b>DOORUM 355.89 m<sup>2</sup></b>	<b>+ NADZEMNE ETAŽE 888.22 m<sup>2</sup></b>		
<b>BRUTO POVRŠINA SPRATA</b>						<b>539.85 m<sup>2</sup></b>		
<b>BRUTO POVRŠINA OBJEKTA</b>						<b>DOORUM 1 049.04 m<sup>2</sup></b>		
<b>POVRŠINA KUKLA I URABNENIČKE PARCELE</b>						<b>DOORUM 243.74 m<sup>2</sup></b>	<b>+ NADZEMNE ETAŽE 1 049.04 m<sup>2</sup></b>	
<b>MAKSIMALNA SPRATNOST</b>							<b>10 visokih etaža</b>	
<b>INDEKS ZAŠTETOSTI</b>							<b>[po zbirnoj IZ = max. 0,45 → max. 151,00 m<sup>2</sup> iz 3 etaža od 178,35 m<sup>2</sup></b>	
<b>INDEKS KORIŠTENOSTI</b>							<b>[po zbirnoj IZ = max. 3,5 m<sup>2</sup> max. 1 410,94 m<sup>2</sup></b>	

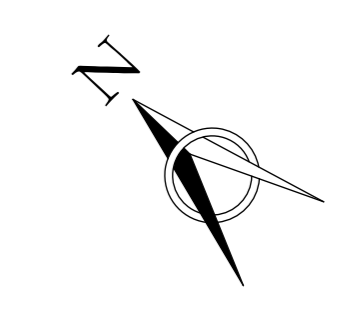


<b>PROJEKTANT:</b> "CENTAR ZA PROJEKTOVANJE" DOO BAR ŠUŠANJ BB	<b>INVESTITOR:</b> ELVIR MURIĆ
Objekt: STAMBENO - POSLOVNI OBJEKAT	Lokacija: BUP "MIRKOVAČA" ŽUPA VIŠNJEVOJE PARCELE BR.14 I 15 ODRŽANO DO KATASTRALNE PARCELE BR.14811, NOVISAR, OPŠTINA BAR
Glavni inženjer: arh. Branimir Leković, dipl.ing.	Više tehničke dokumentacije: IDELNO RJEŠENJE ARHITEKTURA I UNUTRAŠNJA ARHITEKTURA
Odgovorni inženjer: arh. Branimir Leković, dipl.ing. mr arh. Velimir Leković, dipl.ing. bacc. arh. Nina Jovičević	Skizma: OSNOVA 5. SPRATA
Šifra projekta: 2018	Brig projektanta: 03
	Brig izvođača: 11

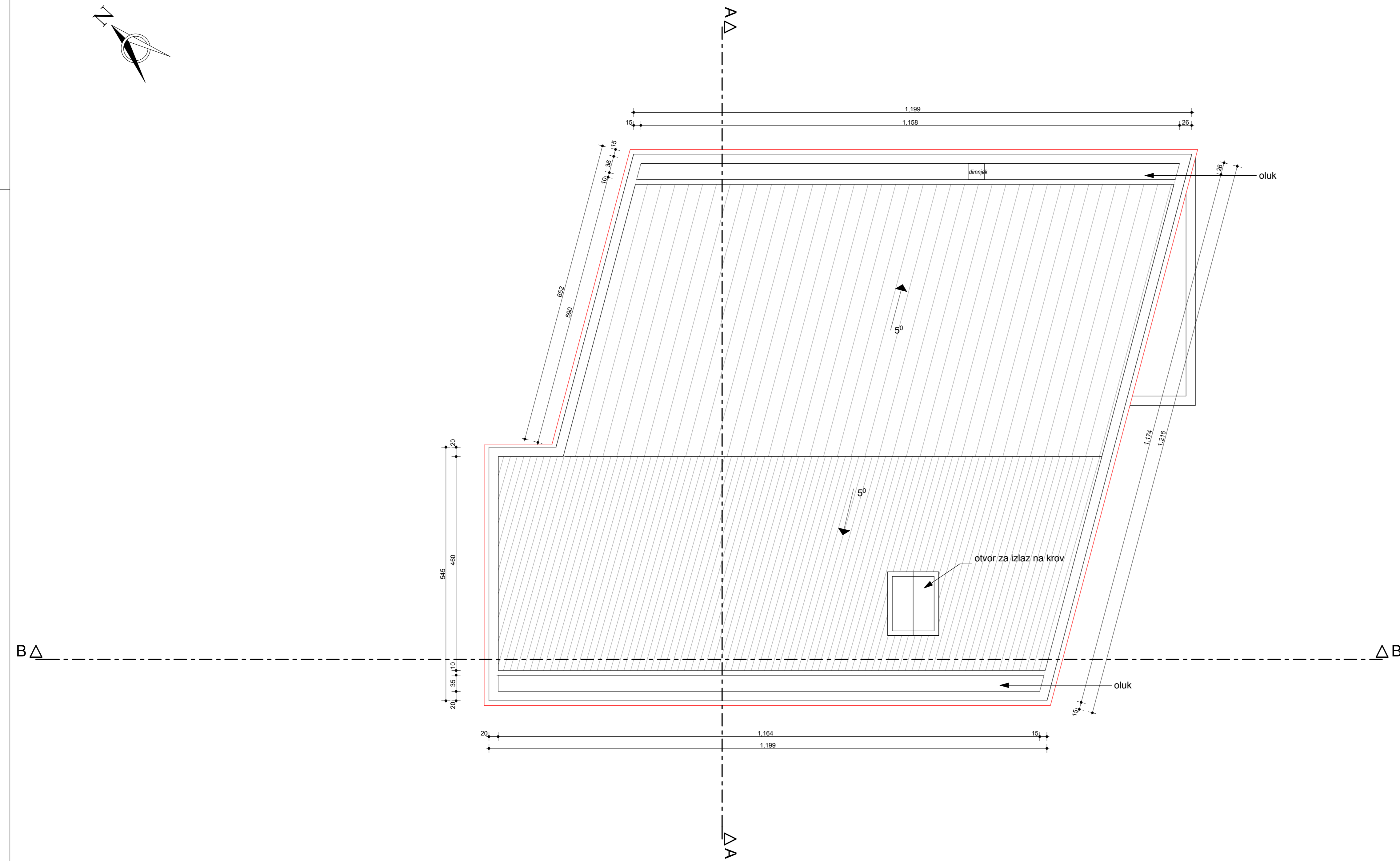
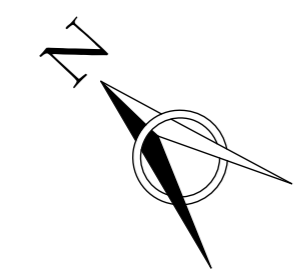




KATEGORIJA ZONE	SPRAT	PROSTORJA	VISTA PODA	VRSTA PROSTORJE	POVRŠINA PROSTORJE	POVRŠINA PROSTORJE	
KOMUNIKACIJE	6. SPRAT	01 STEPENIŠTE			27,10 m <sup>2</sup>	10,17 m <sup>2</sup>	
	6. SPRAT	02 HODNIK			11,00 m <sup>2</sup>	1,88 m <sup>2</sup>	
<b>KOMUNIKACIJE</b>	<b>6. SPRAT ukup</b>				<b>25,03 m<sup>2</sup></b>	<b>17,85 m<sup>2</sup></b>	
TROCIBAN STAN	6. SPRAT	03 HODNIK			2,75 m <sup>2</sup>	1,92 m <sup>2</sup>	
	6. SPRAT	04 HODNIK			2,75 m <sup>2</sup>	4,05 m <sup>2</sup>	
	6. SPRAT	05 HODNIK			2,75 m <sup>2</sup>	4,12 m <sup>2</sup>	
	6. SPRAT	06 SOBA			13,85 m <sup>2</sup>	11,20 m <sup>2</sup>	
	6. SPRAT	07 KUPATILO			2,75 m <sup>2</sup>	4,40 m <sup>2</sup>	
	6. SPRAT	08 SOBA			2,75 m <sup>2</sup>	12,78 m <sup>2</sup>	
	6. SPRAT	09 DNEVNI BO.			2,75 m <sup>2</sup>	17,20 m <sup>2</sup>	
	6. SPRAT	10 TERASA			2,75 m <sup>2</sup>	2,16 m <sup>2</sup>	
	6. SPRAT	11 KUPATILO			2,75 m <sup>2</sup>	4,35 m <sup>2</sup>	
	6. SPRAT	12 HODNIK			2,75 m <sup>2</sup>	1,47 m <sup>2</sup>	
	6. SPRAT	13 SOBA			2,75 m <sup>2</sup>	11,75 m <sup>2</sup>	
	6. SPRAT	14 KUPATILO			2,75 m <sup>2</sup>	4,50 m <sup>2</sup>	
	6. SPRAT	15 RAZNA SOBA			2,75 m <sup>2</sup>	17,28 m <sup>2</sup>	
	6. SPRAT	16 TERASA			2,75 m <sup>2</sup>	2,51 m <sup>2</sup>	
	<b>TROCIBAN STAN</b>	<b>6. SPRAT ukup</b>				<b>154,46 m<sup>2</sup></b>	<b>105,49 m<sup>2</sup></b>
	<b>NETO POVRŠINA PROSTORJA 6. SPRATA</b>					<b>173,46 m<sup>2</sup></b>	<b>122,74 m<sup>2</sup></b>
<b>NETO POVRŠINA PROSTORJA OBJEKTA</b>					<b>PODBUM 385,81 m<sup>2</sup></b>	<b>NAZEMNE ETAŽE 888,22 m<sup>2</sup></b>	
<b>BRUTO POVRŠINA 6. SPRATA</b>					<b>562,67 m<sup>2</sup></b>		
<b>BRUTO POVRŠINA OBJEKTA</b>					<b>PODBUM 231,75 m<sup>2</sup></b>	<b>NAZEMNE ETAŽE 1.468,00 m<sup>2</sup></b>	
<b>POVRŠINA OJELA URBANISTIČKE PARCELE</b>					<b>603,00 m<sup>2</sup></b>		
<b>MAKSIMALNA SPRATNOST</b>					<b>10</b>	<b>10</b>	
<b>MINERNA ZAŠTITOSTI</b>					<b>100</b>	<b>100</b>	
<b>INDEKSI KODIRANOSTI</b>					<b>100</b>	<b>100</b>	

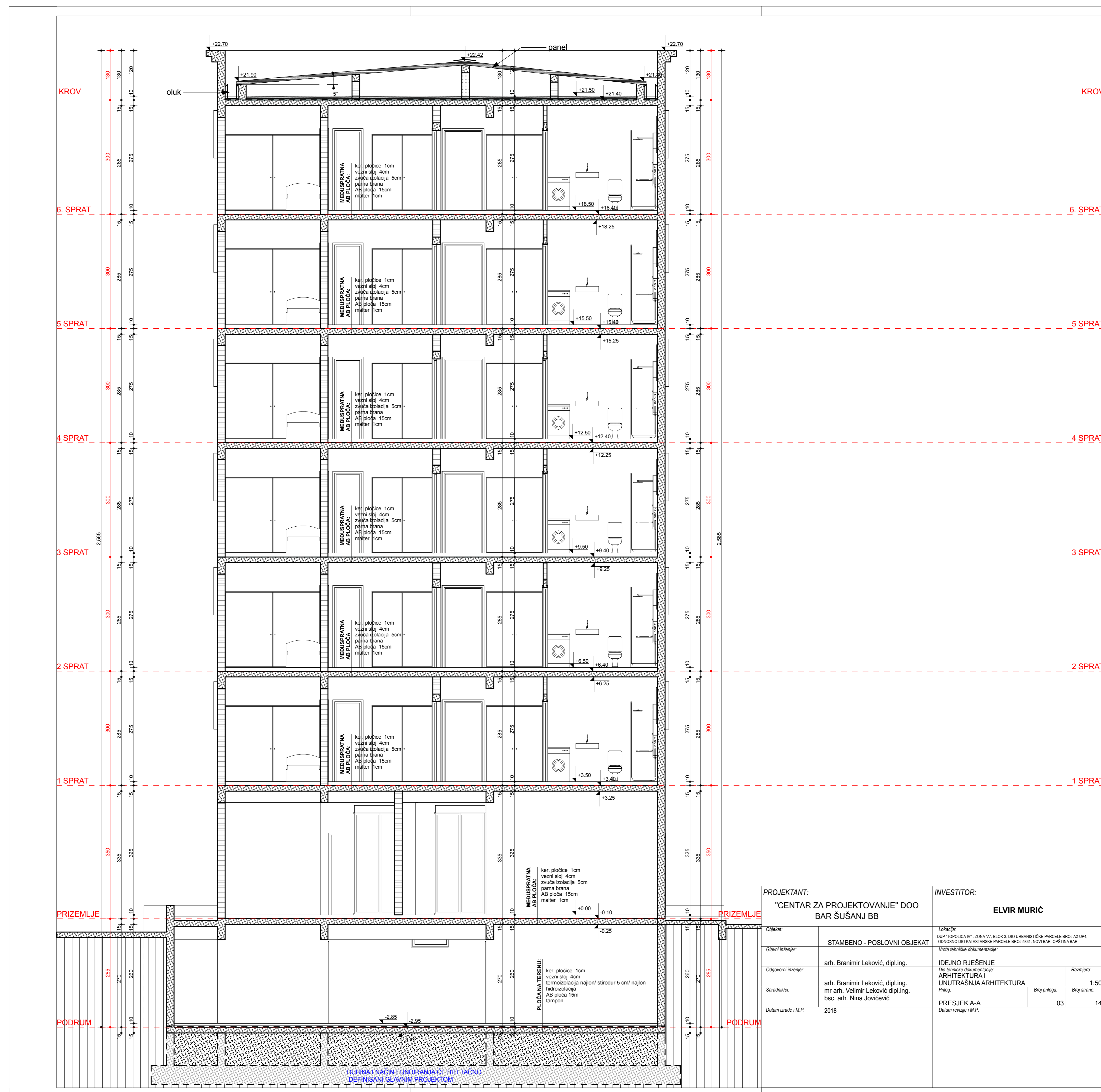


<b>PROJEKTANT:</b> "CENTAR ZA PROJEKTOVANJE" DOO BAR SUŠANJ BB	<b>INVESTITOR:</b> <b>ELVIR MURIĆ</b>
Opisnik: STAMBENO - POSLOVNI OBJEKAT	Lokacija: BUKARSKA ULIČA 11, ZONA "N", BLOK 2, DO URBANISTIČKE PARCELE BROJ 42 UPLA, URBANISTIČKA KATASTARSKA PARCELA BROJ 504, NOVIBAR, OPŠTINA BAR, VIŠE SVRHOVA OSUŠTENIŠTE
Odgovorni inženjer: arh. Branimir Leković, dipl.ing.	IDEJNO RJEŠENJE
Opisni materijal: arh. Branimir Leković, dipl.ing.	Do izdavanja dokumentacije
Saradnik: mr. arh. Velimir Leković dipl.ing.	ARHITEKTURA I UNUTRAŠNJA ARHITEKTURA
Osobni inženjer / M.P.: 2016	Projekat: 03
	Stranica: 12



<b>PROJEKTANT:</b> "CENTAR ZA PROJEKTOVANJE" DOO BAR ŠUŠANJ BB		<b>INVESTITOR:</b> <b>ELVIR MURIĆ</b>	
Objekt:	STAMBENO - POSLOVNI OBJEKAT	Lokacija: BUP "PROJEKCIJA" ZONA "V" BLOK 2. DIO URBANISTIČKE PARCELE BEŠKALUPA ODREĐENO DO KATASTRALNE PARCELE BR.1581. NOVI BAZ. OPŠTINA SAR	
Glavni inženjer:	arh. Branimir Leković, dipl.ing.	Vrsta tehničke dokumentacije:	
Odgovorni inženjer:	arh. Branimir Leković, dipl.ing.	IDEJNO RJEŠENJE	
Saradnici:	mr. arh. Velimir Leković dipl.ing. bsc. arh. Nina Jovičević	Dio tehničke dokumentacije: ARHITEKTURA I UNUTRAŠNJA ARHITEKTURA	
Datum crteži / M.P.:	2018	OSNOVA KROVA	
		Broj priloga:	03
		Broj strana:	13
		Datum revizije / M.P.:	





<b>PROJEKTANT:</b> "CENTAR ZA PROJEKTOVANJE" DOO BAR ŠUŠANJ BB		<b>INVESTITOR:</b> ELVIR MURIĆ	
Opisak: STAMBENO - POSLOVNI OBJEKT		Lokacija: BUP "PROMISLAVA" P. ZONA "C" BLOK 2, ODOBRENOSTI PARCELE BROJ 45/14, ODOBRENO DO KATASTRALNE PARCELE BROJ 5871, NOV BAV, OPŠTINA BAR, 7000 ŠIBENIK, HRVATSKO	
Glavni inženjer: arh. Branimir Leković, dipl.ing.		IDEJNO RJEŠENJE Arhitekturna i unutarnja arhitektura	
Odgovorni inženjer: arh. Branimir Leković, dipl.ing.		Arhitekturna i unutarnja arhitektura	
Saradnik: mr arh. Velimir Leković, dipl.ing. doc. arh. Nina Jovičić		Prilog: Brij. priloga Brij. strana:	
Datum izdavanja: 14.11.2018		PRESEK A-A Datum revizije: 14.11.2018	
1:50		03	
14			

GLUBINE NAČINA FUNDIRANJA SE BITI TAČNO  
DEFINISANI GLAVNI PROJEKTOM







#### 4) 3D vizuelizacija sa prikazom postojećeg okruženja



CENTAR ZA PROJEKTOVANJE, D.O.O. BAR  
Investitor: ELVIR MURIĆ



a)



b)





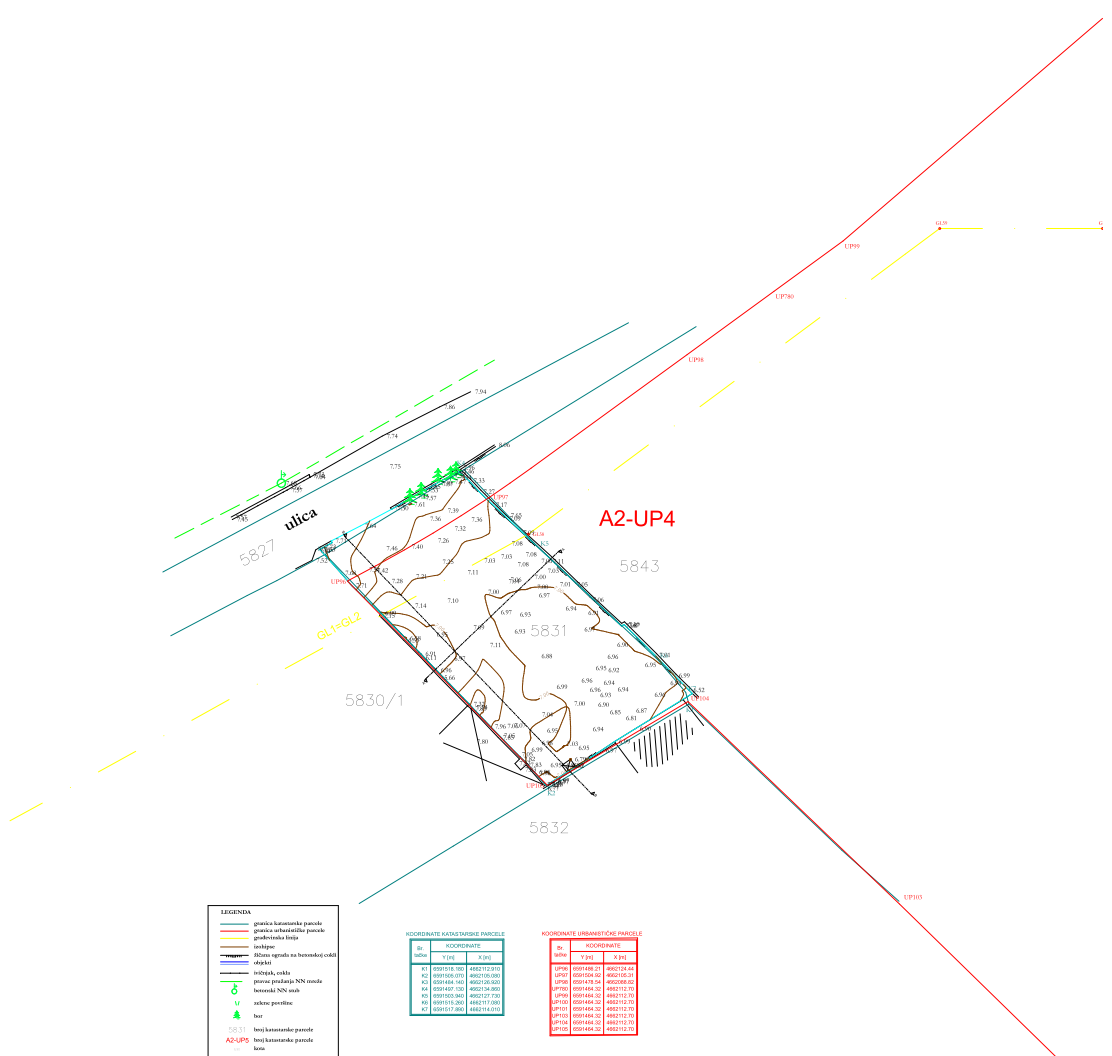
c)



d)



## **4. PODLOGE ZA IZRADU TEHNIČKE DOKUMENTACIJE**



**LEGENDA**

- granica katastarske parcele
- granica urbanističke parcele
- granica katastarske parcele
- ulazni put
- žična vodnjača sa horizontalnim ožicama
- električni vodovi
- vodovodna mreža NN sistema
- kanalizacioni NN sistem
- tehničke poravnice
- + bunar
- 58.31 katastarska parcela
- A2-UP4 urbanistička parcela

**KOORDINATE KATASTRSKE PARCELE**

Id.	KOORDINATE	
broj	X	Y
K1	4897115.00	4821172.010
K2	4897116.000	4821170.000
K3	4897144.000	4821163.000
K4	4897167.700	4821164.000
K5	4897205.300	4821177.770
K6	4897310.200	4821171.000
K7	4897117.800	4821141.010

**KOORDINATE URBANISTIČKE PARCELE**

Id.	KOORDINATE	
broj	X	Y
UP98	4897439.21	4821164.44
UP99	4897439.24	4821165.14
UP98	4897474.04	482089.82
UP99	4897464.02	4821170.70
UP98	4897446.02	4821170.70
UP99	4897446.02	4821170.70
UP98	4897446.02	4821170.70
UP99	4897446.02	4821170.70
UP98	4897446.02	4821170.70
UP99	4897446.02	4821170.70

**KOORDINATE GRAĐEVINSKE LINIJE**

Id.	KOORDINATE	
broj	X	Y
GL1	4897446.02	482036.88
GL2	4897446.02	482036.88
GL3	4897446.02	482037.42
GL4	4897446.02	482037.42
GL5	4897446.02	482037.03

**NAPOMENA**  
 - ekvidistancija 0,20m  
 - konte su opuštenije

# ELABORAT

**O GEOTEHNIČKIM SVOJSTVIMA TERENA ZA POTREBE  
IZGRADNJE OBJEKTA NA URBANISTIČKOJ PARCELI A2-UP4,  
ZONA A, BLOK 2, U ZAHVATU DUP-a "TOPOLICA IV", U BARU**

NIKŠIĆ,  
mart 2018. godine